

PROJET GTEX MENATEX II MAROC

Guide des mécanismes d'appui
financier au secteur Textile &
Habillement

Janvier 2026



SOMMAIRE

I. Contexte et objectifs du projet	2
II. Plan du guide	6
III. Guide des outils et mécanismes de financement mis à disposition du secteur Textile & Habillement Marocain	11

Contexte et objectifs du projet

Présentation, objectifs et descriptif d'utilisation du guide

Présentation du Programme

Novembre 2018 – Décembre 2023

1^{ère} phase du Programme GTEX / MENATEX

La Phase I du Programme Global Textiles et Habillement (GTEX) et le Programme Textiles pour La Région Moyen-Orient et Afrique du Nord (MENATEX) visait, entre autres, à **accroître la compétitivité des exportations dans le secteur du Textile et de l'Habillement**, et ce en améliorant l'écosystème institutionnel qui soutient le secteur et en travaillant directement avec certaines PME pour améliorer leurs performances.

Cette phase concernait, en plus du **Maroc**, l'Egypte, la Tunisie, la Jordanie, le Kirghizistan ainsi que le Tadjikistan.

Au Maroc :

- Les besoins et défis des entreprises du secteur en matière d'accès aux financements ont été recueillis
- L'offre en produits de financement proposée par les différents acteurs nationaux ont été identifiés
- Un guide répertoriant les outils et mécanismes de financement a été mis à disposition des TPE/PME du secteur

5 ans

Janvier 2024 – Décembre 2027

2^{nde} phase du Programme GTEX / MENATEX

La Phase II du Programme Global Textiles et Habillement (GTEX) et le Programme Textiles pour La Région Moyen-Orient et Afrique du Nord (MENATEX) vise, quant à elle, à **accroître les exportations du secteur en mettant l'accent sur la durabilité et la circularité** en tant que moteurs clés de la compétitivité

Cette phase concerne, en plus du **Maroc**, l'Egypte, la Tunisie, la Jordanie, ainsi que le Sri Lanka.

Au **Maroc**, la 2^{nde} phase a pour but de :

- Accompagner 30 PME ainsi que l'AMITH et les institutions sectorielles de l'écosystème à améliorer leur compétitivité et performance environnementale ;
- Orienter les entreprises vers les systèmes de financement pertinents à travers une cartographie des mécanismes financiers du secteur dans le but d'accroître leur compétitivité et/ou de réduire leur empreinte environnementale

4 ans

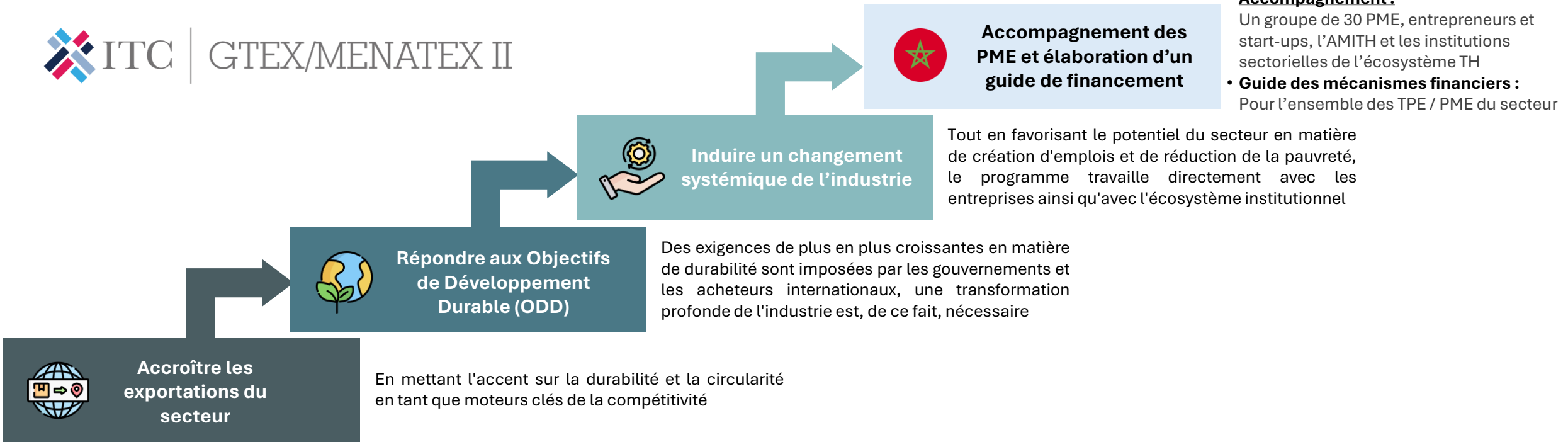
Juin 2025

Contexte et objectifs du projet

Présentation, objectifs et descriptif d'utilisation du guide

Objectifs du Programme

SOUTIENIR LE SECTEUR DU TEXTILE ET DE L'HABILLEMENT



Dans ce contexte, nous avons été mandatés par l'ITC afin de :

- Recueillir les besoins et défis des entreprises du secteur Textile & Habillement en matière d'accès aux financements ;
- Identifier l'offre en produits de financement proposée par les différents acteurs (institutionnels, banques, bailleurs de fonds) ;
- Elaborer un guide répertoriant les outils et mécanismes de financement mis à disposition du secteur Textile et Habillement Marocain.



Contexte et objectifs du projet

Présentation, objectifs et descriptif d'utilisation du guide

Parties prenantes du Programme

COFINANCEMENT

المملكة المغربية
ROYAUME DU MAROC



رئيس الحكومة
Le Chef du gouvernement

Gouvernement marocain



Cooperación Española

Agencia Española para la
Cooperación Internacional
au développement



Sweden
Sverige

Gouvernement suédois



Schweizerische Eidgenossenschaft
Confédération suisse
Confederazione Svizzera
Confederaziun svizra
Swiss Confederation
Federal Department of Economic Affairs FOEA
State Secretariat for Economic Affairs SECO

Gouvernement suisse

MISE EN ŒUVRE



International Trade Centre

Centre du Commerce International (ITC)

PARTENAIRES

ROYAUME DU MAROC
MINISTÈRE DE L'INDUSTRIE ET DU COMMERCE

المملكة المغربية
وزارة الصناعة والتجارة

Ministère de l'industrie et du commerce



AMITH

Association Marocaine
des Industries du Textile
et de l'Habillement



AMDIE

الوكالة الوطنية لتنمية الاستثمارات والمساعدات
Agence Marocaine de Développement des Investissements et des Exportations



CTTH

المركز التقني للنسيج والألبسة
Centre Technique du Textile et de l'Habillement



esith
Constructeur de compétences


École supérieure des industries du textile et de l'habillement



CMA
CASA MODA ACADEMY

Casa Moda Academy

BÉNÉFICIAIRES



- TPE / PME DU SECTEUR MAROCAIN DU TEXTILE ET HABILLEMENT
- ENTREPRENEURS ET START-UPS (DESIGNERS ET ACTEURS VERTS)

SOMMAIRE

I. Contexte et objectifs du projet 2

II. Plan du guide 6

III. Guide des outils et mécanismes de financement mis à disposition du secteur Textile & Habillement Marocain 11



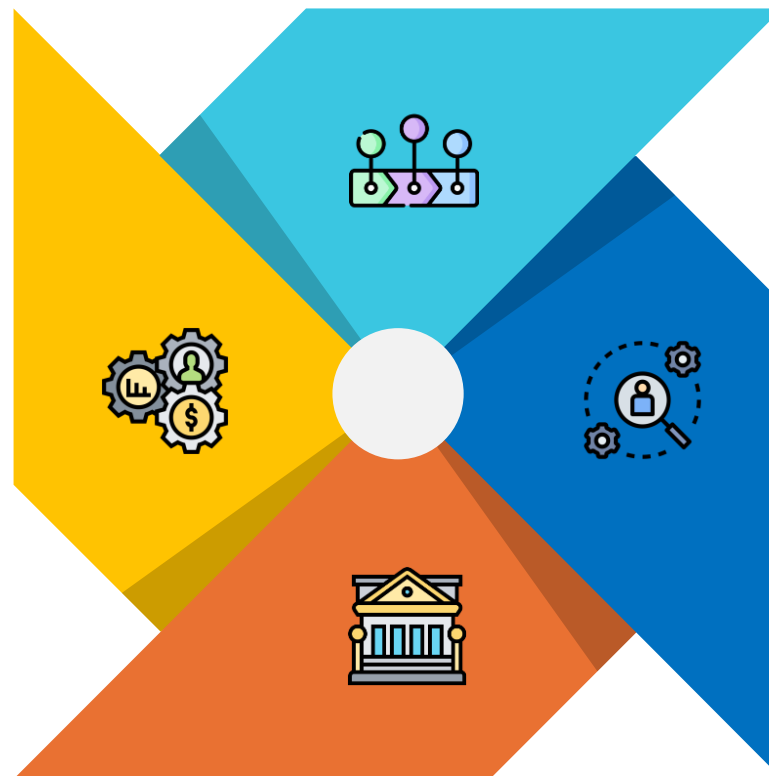
II – Plan du guide

Présentation de la structure du guide

Selon votre situation et en fonction de la **nature de votre besoin de financement (1)**, vous trouverez dans ce guide les **produits / mécanismes de financement (2)** qui vous conviennent et qui sont adaptés à vos besoins, les **organismes / institutions (3)** responsables de leur octroi, ainsi que le détail de leurs **caractéristiques (4)**

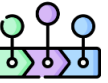
- 1 Nature du besoin de financement**
- Amorçage / Création
 - Exploitation / BFR
 - Investissement / développement
 - Export
 - Restructuration financière
 - Transmission d'entreprise
 - Innovation
 - Formation / Mise à niveau
 - Assistance technique
 - Green

- 2 Type du mécanisme de financement**
- Financements
 - Cofinancements
 - Subventions à l'investissement
 - Prêts de toutes natures
 - Garanties



- 4 Caractéristiques des produits**
- Type du produit / mécanisme
 - Objet / description
 - Entreprises ciblées
 - Critères d'éligibilité
 - Modalités de financement
 - Processus de candidature et de sélection
 - Informations pratiques et contact

- 3 Organismes / institutions de financement**
- Banques
 - Ministères
 - Établissements privés
 - Institutions publiques
 - Etc.



II – Plan du guide

Présentation de la structure du guide

Financement des premières étapes d'une entreprise : idée, prototype, lancement

01

Amorçage / Création



Financement du cycle d'exploitation (stocks, créances...) pour assurer la trésorerie courante.

02

Exploitation / BFR



Financement de l'acquisition d'actifs (machines, locaux...) ou de l'expansion de l'activité.

03

Investissement /développement



Financement lié à l'internationalisation : prospection, logistique, garanties à l'export.

04

Export



Réorganisation de la dette ou du capital pour rétablir l'équilibre financier.

05

Restructuration financière



Transmission d'entreprise



06

Financement de la cession ou reprise d'une entreprise (rachat de parts, fonds de commerce...).

Innovation



07

Financement de projets de R&D, nouveaux produits, brevets ou procédés technologiques

Formation / Mise à niveau



08

Financement de la montée en compétences des salariés ou de la modernisation des pratiques.

Assistance technique



09

Financement de services d'expertise ou d'accompagnement pour renforcer les capacités de gestion.

Green (*)



10

Financement de projets à impact environnemental : efficacité énergétique, énergies



(*) Une partie à part entière sera réservée aux mécanismes de financement verts



II – Plan du guide

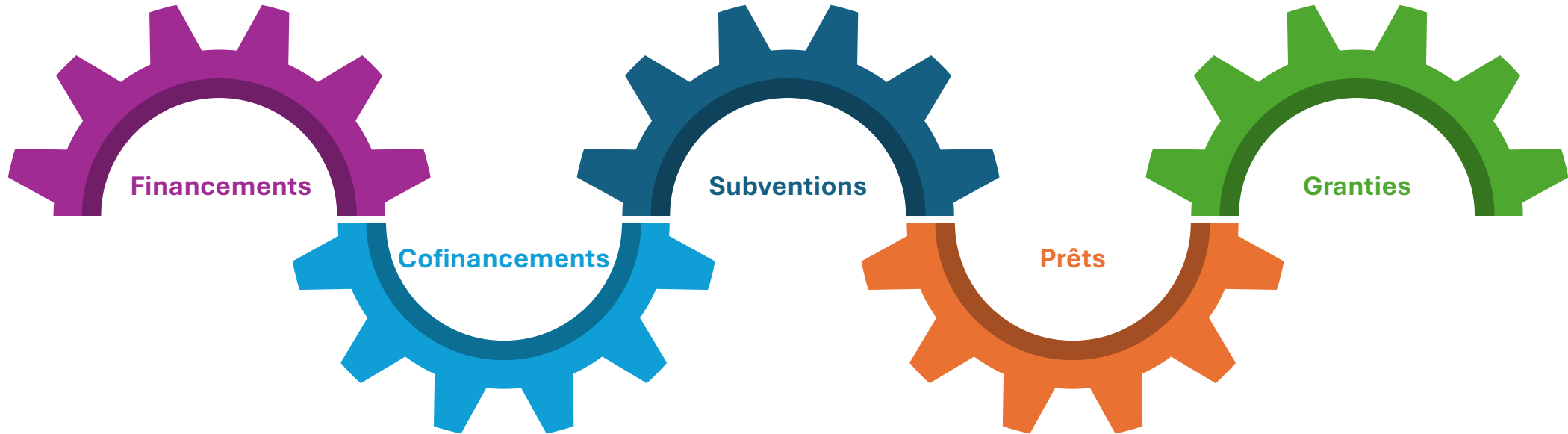
Présentation de la structure du guide

2 – Type du mécanisme de financement

Apports de ressources financières (fonds propres, dettes, aides...) permettant de réaliser un projet ou de soutenir l'activité d'une entreprise

Aides financières non remboursables accordées par des organismes publics pour soutenir l'acquisition d'équipements, de technologies ou d'infrastructures.

Engagements pris par un organisme (souvent public) pour couvrir tout ou partie du risque de non-remboursement d'un prêt consenti à une entreprise



Financements partagés entre plusieurs acteurs (État, banques, partenaires privés...) pour un même projet, afin de répartir les risques et les coûts

Sommes d'argent mises à disposition par un prêteur (banque, institution...) à rembourser avec intérêts, pouvant varier par durée, taux, garanties, etc.



II – Plan du guide

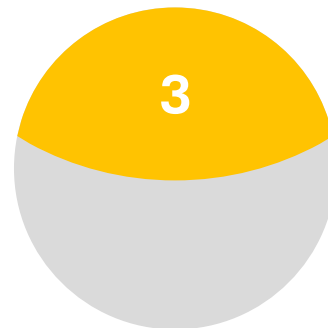
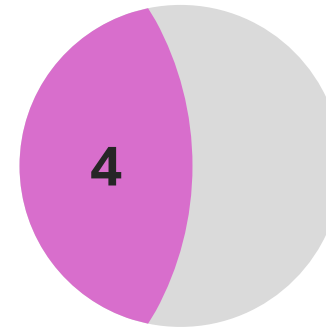
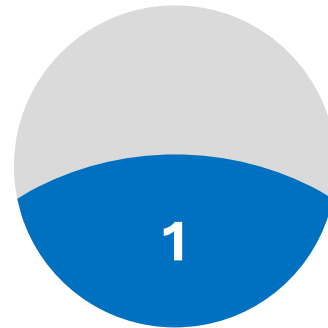
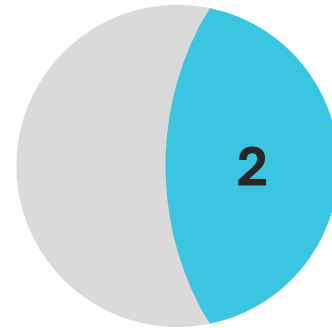
Présentation de la structure du guide

3 – Organisme de financement

1. BANQUES

Institutions financières qui collectent l'épargne, accordent des crédits, et proposent des services financiers aux particuliers et aux entreprises. Elles peuvent être :

- Commerciales
- Participatives
- Banques de développement nationales & internationales



4. ÉTABLISSEMENTS PRIVÉS

Organismes non publics (ex : sociétés de capital-investissement, fonds d'investissement, etc.) finançant des projets à but lucratif

2. MINISTÈRES

Organes de l'État qui peuvent financer ou soutenir des projets via des programmes publics, subventions ou appels à projets, selon leurs domaines de compétence

3. ÉTABLISSEMENTS PUBLICS

Organismes étatiques ou paraétatiques finançant ou cofinançant des projets d'intérêt général ou économique

SOMMAIRE

I. Contexte et objectifs du projet	2
II. Plan du guide	6
III. Guide des outils et mécanismes de financement mis à disposition du secteur Textile & Habillement Marocain	11
<i>3.1 Instruments de financement de l'amorçage et de la création</i>	<i>11</i>
<i>3.2 Instruments de financement de l'exploitation / BFR</i>	<i>18</i>
<i>3.3 Instruments de financement de l'investissement et du développement</i>	<i>31</i>
<i>3.4 Instruments de soutien à l'exportation</i>	<i>43</i>
<i>3.5 Instruments de restructuration financière</i>	<i>53</i>
<i>3.6 Instruments d'aide à la transmission d'entreprises</i>	<i>57</i>
<i>3.7 Instruments pour soutenir les investissements dans l'innovation</i>	<i>60</i>
<i>3.8 Investissement pour l'investissement Green</i>	<i>66</i>
<i>3.9 Instruments de formation, de mise à niveau et d'assistance technique</i>	<i>76</i>

III. Synthèse des outils et mécanismes de financement mis à la disposition du secteur Textile & Habillement Marocain

3.1 Instruments de financement de l'amorçage et de la création

Charte de l'investissement : Dispositif de soutien principal à l'investissement

Charte de l'investissement : Dispositif de soutien spécifique dédié aux TPE/TPME

Charte de l'investissement : Dispositif de soutien spécifique dédié aux projets stratégiques



TYPE :

Subvention

OBJET DU PROGRAMME :

- Encourager les investissements productifs privés alignés sur les priorités sectorielles, territoriales et stratégiques du Royaume.
- Le soutien prend la forme d'une prime pouvant atteindre jusqu'à **30 %** du montant primable de l'investissement (MIP).

ENTREPRISES CIBLÉES :

Investisseurs privés, nationaux ou étrangers, réalisant des investissements productifs au Maroc.

CRITÈRES D'ÉLIGIBILITÉ :

- Création d'au moins **150 emplois stables**, sans minimum d'investissement.

OU

- Montant du projet \geq **50 MDH** et création d'au moins **50 emplois stables**.

MODALITÉS DE FINANCEMENT :

Prime Commune (jusqu'à **10 %**) basée sur des critères transversaux:

- Création d'emplois (ratio Emplois / Investissement) :
 - $\leq 1,5 \rightarrow 5 \%$
 - $1,5 \text{ à } \leq 3 \rightarrow 7 \%$
 - $3 \rightarrow 10 \%$

MODALITÉS DE FINANCEMENT (SUITE) :

- Bonus de **+3 %** chacun si le projet répond à :
 - Une politique genre ($\geq 30 \%$ de femmes dans la masse salariale)
 - Des activités à fort contenu technologique ou d'avenir
 - Des critères de développement durable
 - Un taux d'intégration locale élevé ($\geq 20 \%$ ou 40% selon le secteur)
- Prime Territoriale (jusqu'à **15 %**) liée à la zone géographique du projet :
 - Zone A $\rightarrow +10 \%$
 - Zone B (provinces moins développées) $\rightarrow +15 \%$
- Prime Sectorielle (**5 %**) Accordée aux projets relevant des secteurs stratégiques tel que l'industrie, l'énergie, le digital, le tourisme, la logistique, l'aquaculture, etc.

PROCESSUS DE CANDIDATURE ET DE SÉLECTION :

- Dépôt du dossier via la plateforme nationale cri-invest.ma.
- Documents requis typiques (extraits, certificats ICE et RC, plan de projet, attestations fiscales, autorisations terrain, financement, capacités...)

INFORMATIONS PRATIQUES ET CONTACT :

Adresse : Avenue Attine, Mahaj Riad center, immeuble 5 et 7 Hay Riad – Rabat

Tél : +212 661 550 523 / Fax : +212 537 673 417 / 42

Site web : www.amdie.gov.ma

Email : diaspora@amdie.gov.ma



III. Synthèse des outils et mécanismes de financement mis à la disposition du secteur Textile & Habillement Marocain

3.1 Instruments de financement de l’amorçage et de la création

Charte de l’investissement : Dispositif de soutien principal à l’investissement

Charte de l’investissement : Dispositif de soutien spécifique dédié aux TPE/TPME

Charte de l’investissement : Dispositif de soutien spécifique dédié aux projets stratégiques



TYPE :

Subvention

OBJET DU PROGRAMME :

- Encourager :
 - la création d’emplois stables ;
 - la réduction des disparités territoriales (prime territoriale) ;
 - et le soutien aux activités prioritaires/stratégiques.
- Le dispositif finance un projet d’investissement productif (industrie, artisanat, tourisme, numérique...) d’un montant compris entre **1** et **50 MDH**.

ENTREPRISES CIBLÉES :

- Personnes morales réalisant un chiffre d’affaires entre **1 M** et **200 MDH**,
- Ou TPME nouvellement créées, même si le CA est inférieur à **1 MDH** (sous conditions).

CRITÈRES D’ÉLIGIBILITÉ :

- Projet d’investissement entre **1M** et **50 MDH** ;
- Apport en fonds propres \geq **10 %** du montant total ;
- Ratio d’emplois stables \geq **1,5** (emplois stables créés par million de dirhams investis) ;
- Projet dans une branche d’activité éligible selon une liste régionale ;
- Ne doit pas avoir bénéficié d’une convention dans le cadre d’un autre dispositif public.

MODALITÉS DE FINANCEMENT :

Subvention calculée sur le montant d’investissement primable (MIP).

Les 3 primes cumulables, plafonnées globalement à **30 %** du MIP correspondent à la prime à la création d’emplois stables, la prime territoriale et à la prime liée aux activités stratégiques.

- Modalités de versement (obligation de restitution si non-respect des engagements contractuels) :
 - Prime territoriale + prime sectorielle versées en 2 tranches (**50 %** après investissement de la moitié du projet, solde après exécution complète).
 - Prime à l’emploi versée à partir de justificatifs CNSS.

PROCESSUS DE CANDIDATURE ET DE SÉLECTION :

- Dépôt du dossier via la plateforme nationale cri-invest.ma.
- Documents requis typiques (extraits, certificats ICE et RC, plan de projet, attestations fiscales, autorisations terrain, financement, capacités...)

INFORMATIONS PRATIQUES ET CONTACT :

Adresse : Avenue Attine, Mahaj Riad center, immeuble 5 et 7 Hay Riad – Rabat

Tél : +212 661 550 523

Fax : +212 537 673 417 / 42

Site web : www.amdie.gov.ma

Email : diaspora@amdie.gov.ma



III. Synthèse des outils et mécanismes de financement mis à la disposition du secteur Textile & Habillement Marocain

3.1 Instruments de financement de l’amorçage et de la création

Charte de l’investissement : Dispositif de soutien principal à l’investissement

Charte de l’investissement : Dispositif de soutien spécifique dédié aux TPE/TPME

Charte de l’investissement : Dispositif de soutien spécifique dédié aux projets stratégiques



TYPE :

Subvention

OBJET DU PROGRAMME :

Soutenir des projets d’investissement stratégiques d’au moins **2Md MAD**, répondant à au moins un des objectifs suivants :

- Contribuer à la sécurité (hydrique, énergétique, alimentaire, santé) ;
- Renforcer le rayonnement économique du Maroc à l’international ;
- Créer un nombre important d’emplois ;
- Impacter les écosystèmes industriels ;
- Participer au développement technologique du pays.

ENTREPRISES CIBLÉES :

Toutes entreprises marocaines ou opérant au Maroc qui soumettent un projet d’investissement à caractère stratégique.

CRITÈRES D’ÉLIGIBILITÉ :

- Montant du projet \geq **2 Md MAD** ;
- Répondre à au moins un des critères suivants : sécurité nationale, impact international, emplois, développement industriel ou technologique ;
- Qualification stratégique accordée par la Commission nationale des investissements, sur sa propre initiative ou sur demande motivée auprès du Secrétariat.



MODALITÉS DE FINANCEMENT :

- Prime spécifique sur mesure, pouvant atteindre jusqu’à **30 %** du montant d’investissement primable (MIP), cumulable avec les primes communes (emploi, genre, développement durable, intégration locale) mais plafonnée globalement à **30 %** ;
- Mode de calcul, incluant ratio emploi/CAPEX, genre, métiers d’avenir, durabilité, intégration locale, primes territoriales et sectorielles selon les cas (cumul plafonné à **30 %**).

PROCESSUS DE CANDIDATURE ET DE SÉLECTION :

- Dépôt du dossier via la plateforme nationale cri-invest.ma ;
- Documents requis typiques (extraits, certificats ICE et RC, plan de projet, attestations fiscales, autorisations terrain, financement, capacités...).

INFORMATIONS PRATIQUES ET CONTACT :

Adresse : Avenue Attine, Mahaj Riad center, immeuble 5 et 7 Hay Riad – Rabat

Tél : +212 661 550 523

Fax : +212 537 673 417 / 42

Site web : www.amdie.gov.ma

Email : diaspora@amdie.gov.ma

III. Synthèse des outils et mécanismes de financement mis à la disposition du secteur Textile & Habillement Marocain

3.1 Instruments de financement de l’amorçage et de la création

MDM TAMWIL



TYPE :

Garantie

OBJET DU PROGRAMME :

Financement des projets de création ou d’extension d’entreprises promues au Maroc, directement par des Marocains Résidant à l’Etranger (MRE).

ENTREPRISES CIBLÉES :

Industries et services liés à l’industrie, éducation, transport et logistique, énergie, économie verte, technologies de l’information/digital, artisanat, fabrication de produits du terroir, hébergement/animation touristiques et santé.

CRITÈRES D’ÉLIGIBILITÉ :

Les nouveaux projets d’investissement de création ou d’extension d’un montant au moins **égal à 1 MDH** promus directement par des entreprises éligibles

Plafond de risque :

Contribution non remboursable (prime d’investissement versée après réalisation du projet).



DAMANE INTELAK

MODALITÉS DE FINANCEMENT :

- Apport en fonds propres de la part du MRE: 20% au minimum du montant du projet d’investissement.
- Contribution « MDM Invest »: 10% du projet d’investissement, plafonnée à 5 MDH.
- Le reliquat: Financé soit par un crédit bancaire soit par tout autre apport.

PROCESSUS DE CANDIDATURE ET DE SÉLECTION :

- Présentation des demandes: Par l’intermédiaire d’un organisme de capital risque (structures labellisées par TAMWILCOM)

INFORMATIONS PRATIQUES ET CONTACT :

Contact : Structures labellisées par TAMWILCOM

Adresse : Centre d’Affaires, Boulevard Ar Ryad, Hay Ryad BP 2031 - Rabat

Tel : + 212 (0)5 37 71 68 68

Fax : + 212 (0)5 37 71 57 15

Site web: www.tamwilcom.ma

E-mail: contact@tamwilcom.ma

III. Synthèse des outils et mécanismes de financement mis à la disposition du secteur Textile & Habillement Marocain

3.1 Instruments de financement de l'amorçage et de la création

MDM TAMWIL



TYPE :

Garantie

OBJET DU PROGRAMME :

Garantie des crédits d'investissement et des crédits d'exploitation de **1,2 MDH** maximum accordés aux entreprises éligibles.

ENTREPRISES CIBLÉES :

Entreprises de droit marocain ayant pour objet ou activité la production de biens et/ou de services.

CRITÈRES D'ÉLIGIBILITÉ :

- Être créées depuis 5 ans maximum à la date de la présentation de la demande de prêt. Cette condition ne s'applique pas aux entreprises exportatrices vers l'Afrique ;
- Avoir un chiffre d'affaires inférieur ou égal à 10 MDH (HT) :
 - Pour les entreprises en cours de création ou ayant moins d'un an d'activité, le chiffre retenu correspond au chiffre d'affaires prévisionnel au être du premier exercice / exercice en cours ;
 - Pour les entreprises existantes, le chiffre d'affaires retenu correspond à celui réalisé au cours du dernier exercice clos.



DAMANE INTELAK

MODALITÉS DE FINANCEMENT :

Crédits bancaires à court, moyen et long terme inférieurs ou égaux à 1,2 MDH ;

- Prêts d'honneur (sans sûretés et sans intérêts) accordés par les associations de prêts d'honneur et dont le montant ne dépasse pas 300.000 DH ;
- Micro-crédits ne dépassant pas le plafond légal.

Quotité de la garantie: 80% du crédit en principal

Commission de la garantie: Aucune commission

PROCESSUS DE CANDIDATURE ET DE SÉLECTION :

- Présentation des demandes: Par l'intermédiaire de l'institution financière de votre choix.
- Traitement des dossiers: Délégation de la garantie aux organismes prêteurs avec échange électronique des données.

INFORMATIONS PRATIQUES ET CONTACT :

Contact : Structures labellisées par TAMWILCOM

Adresse : Centre d'Affaires, Boulevard Ar Ryad, Hay Ryad BP 2031 - Rabat

Tel : + 212 (0)5 37 71 68 68

Fax : + 212 (0)5 37 71 57 15

Site web: www.tamwilcom.ma

E-mail: contact@tamwilcom.ma

III. Synthèse des outils et mécanismes de financement mis à la disposition du secteur Textile & Habillement Marocain

3.1 Instruments de financement de l'amorçage et de la création

FONDS D'INVESTISSEMENT RÉGIONAL CASABLANCA - SETTAT



TYPE :

Garantie

OBJET DU PROGRAMME :

Soutenir l'amorçage de porteurs de projets et la croissance des TPE/PME, avec un effet sur la création d'emplois et l'écosystème régional. L'enveloppe budgétaire est fixée à **241 MDH**.

Phase de lancement: Opérationnel vers mai 2025

ENTREPRISES CIBLÉES :

Très petites et petites entreprises, startups émergentes, porteurs de projets, jeunes entreprises (< 5 ans) de Casablanca-Settat

CRITÈRES D'ÉLIGIBILITÉ :

- Localisation dans la région Casablanca-Settat
- Nature innovante ou émergente du projet
- Effet direct sur la création d'emplois
- Viabilité financière dès les phases d'amorçage ou démarrage
- Alignement avec les objectifs de développement régional et d'accompagnement de startups



MODALITÉS DE FINANCEMENT :

- Montant total du fonds : **241 MDH** (~24,5 M USD)
- Apports financiers : **200 MDH** du Conseil régional et **41 MDH** de CDG Invest / CDG Group
- Prévu pour financer **400** projets, avec incubation et accompagnement spécifiques (environ 200 incubés)
- Le fonds est géré via une société anonyme dédiée, assurant transparence et organisation stratégique

PROCESSUS DE CANDIDATURE ET DE SÉLECTION :

- Le programme ciblé est le Programme régional Startup géré par cette société anonyme
- La candidature devrait passer par le Centre Régional d'Investissement (CRI), via des appels à manifestation d'intérêt (AMI)

INFORMATIONS PRATIQUES ET CONTACT :

Adresse: Bd Victor Hugo, Casablanca 20250

Tel: +212 522 44 13 93/94

Fax: +212 522 44 00 08

Site web: www.regioncasablancasettat.ma

E-mail: contact@casasettat.ma

SOMMAIRE

I. Contexte et objectifs du projet	2
II. Plan du guide	6
III. Guide des outils et mécanismes de financement mis à disposition du secteur Textile & Habillement Marocain	11
3.1 <i>Instruments de financement de l'amorçage et de la création</i>	11
3.2 <i>Instruments de financement de l'exploitation / BFR</i>	18
3.3 <i>Instruments de financement de l'investissement et du développement</i>	31
3.4 <i>Instruments de soutien à l'exportation</i>	43
3.5 <i>Instruments de restructuration financière</i>	53
3.6 <i>Instruments d'aide à la transmission d'entreprises</i>	57
3.7 <i>Instruments pour soutenir les investissements dans l'innovation</i>	60
3.8 <i>Investissement pour l'investissement Green</i>	66
3.9 <i>Instruments de formation, de mise à niveau et d'assistance technique</i>	76

III. Synthèse des outils et mécanismes de financement mis à la disposition du secteur Textile & Habillement Marocain

3.2 Instruments de financement de l'exploitation et BFR

MEZZANINE TEXTILE

DAMANE EXPRESS

ILAYKI INVEST

DAMANE ATASSYIR



TYPE :

Garantie

OBJET DU PROGRAMME :

Financement en partenariat avec Attijariwafa Bank. Ce crédit est intermédiaire entre le crédit bancaire et la prise de participation. Il est subordonné au remboursement par l'entreprise de toutes ses autres créances bancaires et permet de financer les besoins liés aux investissements et ceux liés au fonds de roulement.

ENTREPRISES CIBLÉES :

Entreprises **opérant dans les filières du textile et de l'habillement** tel que: confection, tricotage, filature, tissage, ennoblissement, fabrication d'articles textiles divers.

CRITÈRES D'ÉLIGIBILITÉ :

Les entreprises marocaines qui remplissent les conditions suivantes :

- Chiffre d'affaires ≤ 200 millions de dirhams HT
- Activité dans l'industrie ou les services liés à l'industrie, soit au moins 20 % du chiffre d'affaires réalisé à l'export l'année précédente, soit premiers contrats à l'export avec un chiffre d'affaires prévisionnel à l'export représentant ≥ 10 % du total
- Entreprises viables mais sous-capitalisées

MODALITÉS DE FINANCEMENT :

- Montant du prêt subordonné: jusqu'à **5 MDH**, sans pouvoir excéder le capital social
- Pour les entreprises en création: le montant est limité à **50 %** de l'apport en capital

Durée: jusqu'à **12 ans**, avec un différé en principal pouvant atteindre 4 ans

Quotité: financement jusqu'à **80 %** du programme d'investissement (création, extension, modernisation) ;

Taux: choix entre taux fixe ou variable, avec une option de changement possible une fois durant la période ;

Garanties: subordination du crédit (aucune sûreté réelle exigée).

PROCESSUS DE CANDIDATURE ET DE SÉLECTION :

Se rapprocher d'un centre d'affaires Attijariwafa Bank ou d'un conseiller clientèle entreprise.

Possibilité de pré-qualification via le site : www.attijarientreprises.com

INFORMATIONS PRATIQUES ET CONTACT :

Contact : Structures labellisées par TAMWILCOM

Adresse : Centre d'Affaires, Boulevard Ar Ryad, Hay Ryad BP 2031 - Rabat

Tel : + 212 (0)5 37 71 68 68

Fax : + 212 (0)5 37 71 57 15

Site web: www.tamwilcom.ma

E-mail: contact@tamwilcom.ma



III. Synthèse des outils et mécanismes de financement mis à la disposition du secteur Textile & Habillement Marocain

3.2 Instruments de financement de l'exploitation et BFR

MEZZANINE TEXTILE

DAMANE EXPRESS

ILAYKI INVEST

DAMANE ATASSYIR



TYPE :

Garantie

OBJET DU PROGRAMME :

Garantie des crédits bancaires à court, moyen et long terme, des crédits-bails inférieurs ou égaux à 1 MDH et des prêts d'honneur dont le montant ne dépasse pas 300.000 DH.

ENTREPRISES CIBLÉES :

Entreprises de droit marocain ayant pour objet ou activité la production de biens et/ou de services.

CRITÈRES D'ÉLIGIBILITÉ :

Chiffre d'affaires annuel inférieur ou égal à **10 MDH** (HT).

Être éligible à un crédit bancaire destiné à financer :

- Des investissements
- Un besoin en fonds de roulement (BFR)

MODALITÉS DE FINANCEMENT :

Le montant maximum garanti est de 300.000 DH.

- Quotité de la garantie: jusqu'à 70% du crédit octroyé
- Type de crédit couvert: crédits d'investissement et crédits de fonctionnement
- Durée maximale du crédit: Selon la politique de la banque partenaire

PROCESSUS DE CANDIDATURE ET DE SÉLECTION :

- Prendre contact avec une banque partenaire (parmi les établissements conventionnés avec Tamwilcom).
- Soumettre une demande de crédit bancaire (avec le business plan, pièces légales, etc.).
- La banque instruit le dossier et sollicite la garantie Tamwilcom via Damane Express.
- Si la demande est acceptée, le crédit est octroyé avec la garantie automatiquement attachée.

INFORMATIONS PRATIQUES ET CONTACT :

Contact : Structures labellisées par TAMWILCOM

Adresse : Centre d'Affaires, Boulevard Ar Ryad, Hay Ryad BP 2031 - Rabat

Tel : + 212 (0)5 37 71 68 68

Fax : + 212 (0)5 37 71 57 15

Site web: www.tamwilcom.ma

E-mail: contact@tamwilcom.ma



III. Synthèse des outils et mécanismes de financement mis à la disposition du secteur Textile & Habillement Marocain

3.2 Instruments de financement de l'exploitation et BFR

MEZZANINE TEXTILE

DAMANE EXPRESS

ILAYKI INVEST

DAMANE ATASSYIR



TYPE :

Garantie

OBJET DU PROGRAMME :

Financement conjoint avec les banques de la place, mis en place pour accompagner et promouvoir l'entrepreneuriat féminin au Maroc, destiné à financer les projets d'investissements (création ou extension de l'activité).

ENTREPRISES CIBLÉES :

- TPE ou PME créées et/ou dirigées par des femmes.
- Entreprises de droit marocain, formellement constituées.
- Activité productive (secteurs industriels, services, agriculture, etc.).

CRITÈRES D'ÉLIGIBILITÉ :

- L'entreprise doit être majoritairement détenue ou dirigée par une femme (au moins 50 % du capital ou la fonction de gérante/présidente).
- Être éligible à un crédit bancaire destiné à l'investissement.
- Chiffre d'affaires conforme à la classification TPE/PME.



MODALITÉS DE FINANCEMENT :

- Apport en fonds propres : à convenir entre la banque et l'entreprise ;
- Part du crédit Ilayki Invest: jusqu'à 40% du coût du projet sans dépasser la part de la banque ;
- Part de la banque: reliquat du financement.
- Montant minimum de la part Ilayki Invest: 1 Millions DH ;
- Montant maximum de la part Ilayki Invest: 5 Millions DH.

Conditions de financement:

- Taux d'intérêt pour la part "Ilayki Invest" : 2 % l'an hors TVA.
- Taux du crédit bancaire: librement négociable entre la banque et l'entreprise.
- Durée: 7 ans maximum dont 2 ans maximum de différé en principal.
- Sûretés: pari-passu entre la SNGFE et la Banque.

PROCESSUS DE CANDIDATURE ET DE SÉLECTION :

Par l'intermédiaire de votre banque.

INFORMATIONS PRATIQUES ET CONTACT :

Contact : Structures labellisées par TAMWILCOM
Adresse : Centre d'Affaires, Boulevard Ar Ryad, Hay Ryad BP 2031 - Rabat
Tel : + 212 (0)5 37 71 68 68
Fax : + 212 (0)5 37 71 57 15
Site web: www.tamwilcom.ma
E-mail: contact@tamwilcom.ma

III. Synthèse des outils et mécanismes de financement mis à la disposition du secteur Textile & Habillement Marocain

3.2 Instruments de financement de l'exploitation et BFR

MEZZANINE TEXTILE

DAMANE EXPRESS

ILAYKI INVEST

DAMANE ATASSYIR



TYPE :

Garantie

OBJET DU PROGRAMME :

Garantie des crédits bancaires de fonctionnement relatifs au cycle d'exploitation des entreprises et supérieurs à **1 MDH**.

ENTREPRISES CIBLÉES :

Entreprises de droit marocain ayant pour objet ou activité la production de biens et/ou de services.

CRITÈRES D'ÉLIGIBILITÉ :

Être une entreprise formellement constituée de droit marocain

MODALITÉS DE FINANCEMENT :

Concours garantis: Crédits de fonctionnement supérieurs à 1 MDH.

Durée: 18 mois à compter de la date de notification de l'accord en cas de non-renouvellement.

Quotité: 60% du crédit en principal.



MODALITÉS DE FINANCEMENT (suite) :

Plafond de risque: 15 MDH par opération et 30 MDH sur une même entreprise, tous concours de garantie confondus.

Le plafond de 30 MDH peut être porté à 40 MDH pour les entreprises industrielles, exportatrices ou actives dans l'économie verte, à condition qu'elles disposent d'un rapport du commissaire aux comptes certifiant leurs comptes sans réserve pour le dernier exercice clos.

Commission: 0,5% (HT) du crédit. En cas de plafonnement de la garantie, l'assiette à retenir est l'équivalent du crédit qui correspond à la garantie donnée.

PROCESSUS DE CANDIDATURE ET DE SÉLECTION :

Par l'intermédiaire de votre banque.

Délai de traitement: 10 jours ouvrables

INFORMATIONS PRATIQUES ET CONTACT :

Contact : Structures labellisées par TAMWILCOM

Adresse : Centre d'Affaires, Boulevard Ar Ryad, Hay Ryad BP 2031 - Rabat

Tel : + 212 (0)5 37 71 68 68

Fax : + 212 (0)5 37 71 57 15

Site web: www.tamwilcom.ma

E-mail: contact@tamwilcom.ma

III. Synthèse des outils et mécanismes de financement mis à la disposition du secteur Textile & Habillement Marocain

3.2 Instruments de financement de l'exploitation et BFR

AVANCES SUR MARCHÉS PRIVÉ

AVANCES SUR MARCHÉS PUBLICS

CAUTIONS



TYPE :

Financement

OBJET DU PROGRAMME :

Compenser les décalages de trésorerie durant l'exécution des marchés privés (avant facturation, facturation, ou droits constatés).

ENTREPRISES CIBLÉES :

PME adjudicatrices de marchés publics ou privés, de tous secteurs productifs, éligibles aux avances Finéa.

CRITÈRES D'ÉLIGIBILITÉ :

- Être adjudicataire d'un marché privé (ou public)
- Respecter les conditions générales et particulières d'intervention de Finéa
- Pour marchés publics, être nanties en faveur de la CMM (pour solutions publiques)



MODALITÉS DE FINANCEMENT :

Deux types d'avances selon la phase du marché :

- Avance pré-facturation: couvrir toutes dépenses engagées ou à engager par la TPME pour l'exécution de son marché avant facturation.
- Avance facturation: financer les prestations livrées, ouvrant droit à paiement sur présentation de factures, afin de couvrir les délais de règlement par le donneur d'ordre.

PROCESSUS DE CANDIDATURE ET DE SÉLECTION :

- Contact: prendre contact avec un chargé de compte Finéa ou via une banque partenaire (ex. Al Barid Bank, Banque Populaire...)
- Formulaire et dossier : remplir le formulaire de demande (disponible en ligne ou en agence) et rassembler les pièces justificatives
- Soumission : déposer le formulaire et le dossier complet

INFORMATIONS PRATIQUES ET CONTACT :

Adresse : 105 Bd Abdelmoumen, Casablanca 20250

Tel : 05 20 30 35 30 / 05 20 30 35 31

Fax : 05 22 47 25 54

Site web: www.finea.ma

E-mail: info@finea.ma

III. Synthèse des outils et mécanismes de financement mis à la disposition du secteur Textile & Habillement Marocain

3.2 Instruments de financement de l'exploitation et BFR

AVANCES SUR MARCHÉS PRIVÉ

AVANCES SUR MARCHÉS PUBLICS

CAUTIONS



TYPE :

Financement

OBJET DU PROGRAMME :

Permettre aux entreprises de combler les décalages de trésorerie liés aux étapes d'exécution des marchés publics.

ENTREPRISES CIBLÉES :

TPME marocaines adjudicataires de marchés publics, de tous secteurs, ayant besoin de trésorerie pour exécuter leurs marchés.

CRITÈRES D'ÉLIGIBILITÉ :

- Être adjudicataire d'un marché public
- Remplir les conditions générales d'intervention de Finéa (dossier complet, conformité réglementaire)
- Le soutien peut être complété par une garantie du Fonds de garantie dédié à la commande publique (FGCP).



MODALITÉS DE FINANCEMENT :

Trois types d'avances selon la phase du marché :

- Avance pré-facturation: jusqu'à **70 %** des dépenses estimées avant facturation
- Avance facturation: jusqu'à **80 %** du montant des décomptes/provisionnement
- Avance droits constatés: jusqu'à **90 %** de l'attestation de droits constatés

PROCESSUS DE CANDIDATURE ET DE SÉLECTION :

- Contact: prendre contact avec un chargé de compte Finéa ou via une banque partenaire (ex. Al Barid Bank, Banque Populaire...)
- Formulaire et dossier : remplir le formulaire de demande (disponible en ligne ou en agence) et rassembler les pièces justificatives
- Soumission : déposer le formulaire et le dossier complet

INFORMATIONS PRATIQUES ET CONTACT :

Adresse : 105 Bd Abdelmoumen, Casablanca 20250

Tel : 05 20 30 35 30 / 05 20 30 35 31

Fax : 05 22 47 25 54

Site web: www.finea.ma

E-mail: info@finea.ma

III. Synthèse des outils et mécanismes de financement mis à la disposition du secteur Textile & Habillement Marocain

3.2 Instruments de financement de l'exploitation et BFR

AVANCES SUR MARCHÉS PRIVÉ

AVANCES SUR MARCHÉS PUBLICS

CAUTIONS



TYPE :

Garantie

OBJET DU PROGRAMME :

Garantir la bonne exécution des obligations contractuelles dans le cadre de marchés publics et privés.

Modalités spécifiques:

- Caution provisoire pour participation à l'appel d'offres.
- Caution de restitution d'avances ou d'acompte (souvent 10 % du montant du marché).

ENTREPRISES CIBLÉES :

TPME (Très Petites, Petites et Moyennes Entreprises) adjudicataires de marchés et appels d'offres.

CRITÈRES D'ÉLIGIBILITÉ :

- Être une TPME enregistrée légalement.
- Adjudicataire (ou candidat) à un marché public ou privé.
- Présentation probable de justificatifs : immatriculation, statut juridique conforme, etc. (mentionné dans le CPS 2024 qu'un certificat d'immatriculation est requis pour caution provisoire).



MODALITÉS DE FINANCEMENT :

- Montant souvent égal à **10 %** du marché pour les avances/acompte.
- Caution personnelle et solidaire des associés ou de la maison-mère possible.
- Autres modalités: caution hypothécaire, nantissement, selon cas.

PROCESSUS DE CANDIDATURE ET DE SÉLECTION :

- Contact: prendre contact avec un chargé de compte Finéa ou via une banque partenaire (ex. Al Barid Bank, Banque Populaire...)
- Formulaire et dossier : remplir le formulaire de demande (disponible en ligne ou en agence) et rassembler les pièces justificatives
- Soumission : déposer le formulaire et le dossier complet

INFORMATIONS PRATIQUES ET CONTACT :

Adresse : 105 Bd Abdelmoumen, Casablanca 20250

Tel : 05 20 30 35 30 / 05 20 30 35 31

Fax : 05 22 47 25 54

Site web: www.finea.ma

E-mail: info@finea.ma



III. Synthèse des outils et mécanismes de financement mis à la disposition du secteur Textile & Habillement Marocain

3.2 Instruments de financement de l'exploitation et BFR

OXYGEN DAD



TYPE :

Garantie

OBJET DU PROGRAMME :

Garantir les crédits d'exploitation accordés aux entreprises (\leq 1MDH), afin de leur permettre de faire face à leurs charges immédiates de fonctionnement

ENTREPRISES CIBLÉES :

TPE et PME opérant dans les secteurs suivants:

- Agroalimentaire
- Commerce
- Industrie
- Technologies de l'information
- Services
- Tourisme



CRITÈRES D'ÉLIGIBILITÉ :

Entreprises ayant **5 ans** d'activité.



OXYGEN DAD +

MODALITÉS DE FINANCEMENT :

Montant garanti: crédit d'exploitation \leq 1MDH

Plafond: 700.000 DH

Quotité: 70% max. des lignes de crédit

Durée de la garantie: La durée de la garantie est 12 mois. La garantie porte sur 60% maximum, la 1ère année, des facilités à court-terme consenties à l'entreprise et agréées par Dar AD DAMANE; 50% en cas de renouvellement (4 fois maximum après accord de Dar AD Damane).

Commission: 0,5% (H.T) flat sur le montant des crédits avec un plafond de 500 DH. Le règlement se fait à l'émission de l'acte.

PROCESSUS DE CANDIDATURE ET DE SÉLECTION :

Le dossier est traité en **2 jours ouvrables** et doit contenir :

- Le canevas fourni par Dar Ad-Damane dûment rempli par l'entreprise
- Les bilans et comptes de produits et charges des derniers exercices
- Le Rapport de solvabilité de BAM
- Un modèle RC et les statuts

INFORMATIONS PRATIQUES ET CONTACT :

- Adresse: 162, Angle Rue Molière Et Boulevard D'anfa Immeuble Mado 11 Et 12 Étage, Quartier Racine – Casablanca
- Tél: 0522 43 20 16 – 0522 43 20 00
- Fax: 0522 29 74 07
- E-mail: dardamane@dardamane.ma
- Site Web: www.dardamane.ma

III. Synthèse des outils et mécanismes de financement mis à la disposition du secteur Textile & Habillement Marocain

3.2 Instruments de financement de l'exploitation et BFR

OXYGEN DAD



TYPE :

Garantie

OBJET DU PROGRAMME :

Garantir les crédits d'exploitation accordés aux entreprises (> 1MDH), afin de leur permettre de faire face à leurs charges immédiates de fonctionnement

ENTREPRISES CIBLÉES :

TPE et PME opérant dans les secteurs suivants:

- Agroalimentaire
- Commerce
- Industrie
- Technologies de l'information
- Services
- Tourisme

CRITÈRES D'ÉLIGIBILITÉ :

- Entreprises ayant plus de **5 ans** d'activité.
- Entreprises ayant moins de **5 ans** d'activité.



OXYGEN DAD +

MODALITÉS DE FINANCEMENT :

Montant garanti: crédit d'exploitation > 1 MDH

Plafond: 2.000.000 DH

Quotité: 60% max. des lignes de crédit

Durée de la garantie: La durée de la garantie est 12 mois. La garantie porte sur 60% maximum, la 1ère année, des facilités à court-terme consenties à l'entreprise et agréées par Dar AD DAMANE; 50% en cas de renouvellement (4 fois maximum après accord de Dar AD Damane)

Commission: 0,5% (H.T) flat sur le montant des crédits avec un plafond de 500 DH. Le règlement se fait à l'émission de l'acte.

PROCESSUS DE CANDIDATURE ET DE SÉLECTION :

Le dossier est traité en **5 jours ouvrables** et doit contenir :

- Le canevas fourni par Dar Ad-Damane dûment rempli par l'entreprise
- Les bilans et comptes de produits et charges des derniers exercices
- Le Rapport de solvabilité de BAM
- Un modèle RC et les statuts

INFORMATIONS PRATIQUES ET CONTACT :

- Adresse: 162, Angle Rue Molière Et Boulevard D'anfa Immeuble Mado 11 et 12 Étage, Quartier Racine – Casablanca
- Tél: 0522 43 20 16 – 0522 43 20 00
- Fax: 0522 29 74 07
- E-mail: dardamane@dardamane.ma
- Site Web: www.dardamane.ma

III. Synthèse des outils et mécanismes de financement mis à la disposition du secteur Textile & Habillement Marocain

3.2 Instruments de financement de l'exploitation et BFR

ASSURANCE CRÉDIT PERSONNALISÉE



TYPE :

Garantie

OBJET DU PROGRAMME :

Couvrir les risques liés aux opérations d'exportation, notamment:

- Risques commerciaux: défaut de paiement prolongé, insolvabilité de l'acheteur (liquidation judiciaire, etc.)
- Risques politiques: catastrophiques et de non-transfert (P.C.T) : guerre, catastrophe naturelle, moratoire, décision administrative empêchant le transfert des fonds

ENTREPRISES CIBLÉES :

Les entreprises commerciales, industrielles et de services.

CRITÈRES D'ÉLIGIBILITÉ :

Entreprises réalisant un chiffre d'affaires à l'export > **5 MDH**.



RECOUVREMENT DES CRÉANCES

MODALITÉS DE FINANCEMENT :

Durée: Police d'assurance valable 1 an, renouvelable tacitement

Garantie: Toutes destinations

Déclaration mensuelle: obligatoire du chiffre d'affaires exporté dans les 15 jours suivant le mois d'expédition

Coût:

Primes calculées selon :

- Chiffre d'affaires déclaré
- Délais et conditions de paiement
- Pays de destination

Déclaration d'impayé: dans un délai d'un mois après échéance

Indemnisation: Délai de 3 à 6 mois après déclaration de sinistre

PROCESSUS DE CANDIDATURE ET DE SÉLECTION :

La demande se fait sur le site de SMAEX

INFORMATIONS PRATIQUES ET CONTACT :

24, Rue Ali Abderrazak - Casablanca 20 100

Tél: +212 (0) 5 22 98 20 00

Fax: +212 (0) 5 22 25 20 70

E-mail: smaex@smaex.com

III. Synthèse des outils et mécanismes de financement mis à la disposition du secteur Textile & Habillement Marocain

3.2 Instruments de financement de l'exploitation et BFR

ASSURANCE CRÉDIT PERSONNALISÉE



TYPE :

Garantie

OBJET DU PROGRAMME :

Assister les entreprises dans la récupération de créances impayées, par voie amiable ou judiciaire, tout en préservant leurs relations commerciales.

ENTREPRISES CIBLÉES :

Entreprise ayant des créances impayées (commerciale, industrielle ou de services).

CRITÈRES D'ÉLIGIBILITÉ :

- Disposer d'une créance impayée
- Accord préalable requis de l'entreprise pour entamer le recouvrement judiciaire



RECOUVREMENT DES CRÉANCES

MODALITÉS DE FINANCEMENT :

Recouvrement amiable:

- Relances écrites/téléphoniques
- Mises en demeure
- Déplacement chez le débiteur
- Établissement d'un plan de règlement

Recouvrement judiciaire:

- Démarré avec l'accord de l'entreprise
- Confié à un correspondant qualifié
- Objectif: recouvrer rapidement

Coût:

- Droit d'ouverture de dossier
- Rémunération au résultat

PROCESSUS DE CANDIDATURE ET DE SÉLECTION :

La demande se fait sur le site de SMAEX

INFORMATIONS PRATIQUES ET CONTACT :

24, Rue Ali Abderrazak - Casablanca 20 100

Tél: +212 (0) 5 22 98 20 00

Fax: +212 (0) 5 22 25 20 70

E-mail: smaex@smaex.com

III. Synthèse des outils et mécanismes de financement mis à la disposition du secteur Textile & Habillement Marocain

3.2 Instruments de financement de l'exploitation et BFR

FONDS NORDEV



Instruments
de SMAEX

TYPE :

Subvention

OBJET DU PROGRAMME :

Soutenir l'investissement et l'emploi dans la région Tanger-Tétouan-Al Hoceima, en accordant des subventions pouvant couvrir l'exploitation et/ou les équipements nécessaires au projet. Ces aides peuvent atteindre 30 % de l'investissement total.

ENTREPRISES CIBLÉES :

- Coopératives
- Auto-entrepreneurs
- Entreprises (PME/PMI) nationales ou étrangères (MRE inclus).

CRITÈRES D'ÉLIGIBILITÉ :

- Projet situé dans l'une des 8 provinces/préfectures Al Hoceima, Chefchaouen, Ouazzane, Larache, Fahs-Anjra, Tétouan, M'diq-Fnideq, Tanger-Asilah)
- Montant de l'investissement entre **100 000 DH** et **20 MDH**



Instruments
de NORDEV

MODALITÉS DE FINANCEMENT :

- Taux de subvention: jusqu'à 30 % du montant éligible nordev.ma.
- Montant de l'investissement: entre 100 000 DH et 20 M DH
- Plafond: maximum 1 M DH.
- Subvention cumulable avec d'autres dispositifs nationaux

PROCESSUS DE CANDIDATURE ET DE SÉLECTION :

- Toutes les demandes de subvention doivent être soumises en ligne à travers la plateforme NorDev.ma
- Les demandeurs peuvent se faire appuyer dans leurs démarches au sein du siège de la Région Tétouan-Tanger-Al Hoceima, et par les guichets mis à leur disposition chez les partenaires du Fonds, au niveau des chefs-lieux des provinces et préfectures en coordination avec la Chambre de Commerce, d'Industrie et de Services, la Chambre des Pêches Maritimes de la Méditerranée, la Chambre d'Agriculture, la Chambre d'Artisanat, et les autres partenaires.

INFORMATIONS PRATIQUES ET CONTACT :

Tel: +212 6 66 15 05 59 / +212 5 39 37 31 25

Fax: +212 5 39 37 28 14

E-mail: INFO@NORDEV.MA

SOMMAIRE

I. Contexte et objectifs du projet	2
II. Plan du guide	6
III. Guide des outils et mécanismes de financement mis à disposition du secteur Textile & Habillement Marocain	11
3.1 <i>Instruments de financement de l'amorçage et de la création</i>	11
3.2 <i>Instruments de financement de l'exploitation / BFR</i>	18
3.3 <i>Instruments de financement de l'investissement et du développement</i>	31
3.4 <i>Instruments de soutien à l'exportation</i>	43
3.5 <i>Instruments de restructuration financière</i>	53
3.6 <i>Instruments d'aide à la transmission d'entreprises</i>	57
3.7 <i>Instruments pour soutenir les investissements dans l'innovation</i>	60
3.8 <i>Investissement pour l'investissement Green</i>	66
3.9 <i>Instruments de formation, de mise à niveau et d'assistance technique</i>	76

III. Synthèse des outils et mécanismes de financement mis à la disposition du secteur Textile & Habillement Marocain

3.3 Instruments de financement de l'investissement et du développement

Charte de l'investissement : Dispositif de soutien principal à l'investissement

Charte de l'investissement : Dispositif de soutien spécifique dédié aux TPE/TPME

Charte de l'investissement : Dispositif de soutien spécifique dédié aux projets stratégiques



TYPE :

Subvention

OBJET DU PROGRAMME :

- Encourager les investissements productifs privés alignés sur les priorités sectorielles, territoriales et stratégiques du Royaume.
- Le soutien prend la forme d'une prime pouvant atteindre jusqu'à **30 %** du montant primable de l'investissement (MIP).

ENTREPRISES CIBLÉES :

Investisseurs privés, nationaux ou étrangers, réalisant des investissements productifs au Maroc.

CRITÈRES D'ÉLIGIBILITÉ :

- Création d'au moins **150 emplois stables**, sans minimum d'investissement.

OU

- Montant du projet \geq **50 MDH** et création d'au moins **50 emplois stables**.

MODALITÉS DE FINANCEMENT :

Prime Commune (jusqu'à **10 %**) basée sur des critères transversaux:

- Création d'emplois (ratio Emplois / Investissement) :
 - $\leq 1,5 \rightarrow 5 \%$
 - $1,5 \text{ à } \leq 3 \rightarrow 7 \%$
 - $3 \rightarrow 10 \%$

MODALITÉS DE FINANCEMENT (SUITE) :

- Bonus de **+3 %** chacun si le projet répond à :
 - Une politique genre ($\geq 30 \%$ de femmes dans la masse salariale)
 - Des activités à fort contenu technologique ou d'avenir
 - Des critères de développement durable
 - Un taux d'intégration locale élevé ($\geq 20 \%$ ou 40% selon le secteur)
- Prime Territoriale (jusqu'à **15 %**) liée à la zone géographique du projet :
 - Zone A $\rightarrow +10 \%$
 - Zone B (provinces moins développées) $\rightarrow +15 \%$
- Prime Sectorielle (**5 %**) Accordée aux projets relevant des secteurs stratégiques tel que l'industrie, l'énergie, le digital, le tourisme, la logistique, l'aquaculture, etc.

PROCESSUS DE CANDIDATURE ET DE SÉLECTION :

- Dépôt du dossier via la plateforme nationale cri-invest.ma.
- Documents requis typiques (extraits, certificats ICE et RC, plan de projet, attestations fiscales, autorisations terrain, financement, capacités...)

INFORMATIONS PRATIQUES ET CONTACT :

Adresse : Avenue Attine, Mahaj Riad center, immeuble 5 et 7 Hay Riad – Rabat

Tél : +212 661 550 523 / Fax : +212 537 673 417 / 42

Site web : www.amdie.gov.ma

Email : diaspora@amdie.gov.ma



III. Synthèse des outils et mécanismes de financement mis à la disposition du secteur Textile & Habillement Marocain

3.3 Instruments de financement de l'investissement et du développement

Charte de l'investissement : Dispositif de soutien principal à l'investissement

Charte de l'investissement : Dispositif de soutien spécifique dédié aux TPE/TPME

Charte de l'investissement : Dispositif de soutien spécifique dédié aux projets stratégiques



TYPE :

Subvention

OBJET DU PROGRAMME :

- Encourager :
 - la création d'emplois stables ;
 - la réduction des disparités territoriales (prime territoriale) ;
 - et le soutien aux activités prioritaires/stratégiques.
- Le dispositif finance un projet d'investissement productif (industrie, artisanat, tourisme, numérique...) d'un montant compris entre **1** et **50 MDH**.

ENTREPRISES CIBLÉES :

- Personnes morales réalisant un chiffre d'affaires entre **1 M** et **200 MDH**,
- Ou TPME nouvellement créées, même si le CA est inférieur à **1 MDH** (sous conditions).

CRITÈRES D'ÉLIGIBILITÉ :

- Projet d'investissement entre **1M** et **50 MDH** ;
- Apport en fonds propres \geq **10 %** du montant total ;
- Ratio d'emplois stables \geq **1,5** (emplois stables créés par million de dirhams investis) ;
- Projet dans une branche d'activité éligible selon une liste régionale ;
- Ne doit pas avoir bénéficié d'une convention dans le cadre d'un autre dispositif public.

MODALITÉS DE FINANCEMENT :

Subvention calculée sur le montant d'investissement primable (MIP).

Les 3 primes cumulables, plafonnées globalement à **30 %** du MIP correspondent à la prime à la création d'emplois stables, la prime territoriale et à la prime liée aux activités stratégiques.

- Modalités de versement (obligation de restitution si non-respect des engagements contractuels) :
 - Prime territoriale + prime sectorielle versées en 2 tranches (**50 %** après investissement de la moitié du projet, solde après exécution complète).
 - Prime à l'emploi versée à partir de justificatifs CNSS.

PROCESSUS DE CANDIDATURE ET DE SÉLECTION :

- Dépôt du dossier via la plateforme nationale cri-invest.ma.
- Documents requis typiques (extraits, certificats ICE et RC, plan de projet, attestations fiscales, autorisations terrain, financement, capacités...)

INFORMATIONS PRATIQUES ET CONTACT :

Adresse : Avenue Attine, Mahaj Riad center, immeuble 5 et 7 Hay Riad – Rabat

Tél : +212 661 550 523

Fax : +212 537 673 417 / 42

Site web : www.amdie.gov.ma

Email : diaspora@amdie.gov.ma



III. Synthèse des outils et mécanismes de financement mis à la disposition du secteur Textile & Habillement Marocain

3.3 Instruments de financement de l'investissement et du développement

Charte de l'investissement : Dispositif de soutien principal à l'investissement

Charte de l'investissement : Dispositif de soutien spécifique dédié aux TPE/TPME

Charte de l'investissement : Dispositif de soutien spécifique dédié aux projets stratégiques



TYPE :

Subvention

OBJET DU PROGRAMME :

Soutenir des projets d'investissement stratégiques d'au moins **2Md MAD**, répondant à au moins un des objectifs suivants :

- Contribuer à la sécurité (hydrique, énergétique, alimentaire, santé) ;
- Renforcer le rayonnement économique du Maroc à l'international ;
- Créer un nombre important d'emplois ;
- Impacter les écosystèmes industriels ;
- Participer au développement technologique du pays.

ENTREPRISES CIBLÉES :

Toutes entreprises marocaines ou opérant au Maroc qui soumettent un projet d'investissement à caractère stratégique.

CRITÈRES D'ÉLIGIBILITÉ :

- Montant du projet \geq **2 Md MAD** ;
- Répondre à au moins un des critères suivants : sécurité nationale, impact international, emplois, développement industriel ou technologique ;
- Qualification stratégique accordée par la Commission nationale des investissements, sur sa propre initiative ou sur demande motivée auprès du Secrétariat.

MODALITÉS DE FINANCEMENT :

- Prime spécifique sur mesure, pouvant atteindre jusqu'à **30 %** du montant d'investissement primable (MIP), cumulable avec les primes communes (emploi, genre, développement durable, intégration locale) mais plafonnée globalement à **30 %** ;
- Mode de calcul, incluant ratio emploi/CAPEX, genre, métiers d'avenir, durabilité, intégration locale, primes territoriales et sectorielles selon les cas (cumul plafonné à **30 %**).

PROCESSUS DE CANDIDATURE ET DE SÉLECTION :

- Dépôt du dossier via la plateforme nationale cri-invest.ma ;
- Documents requis typiques (extraits, certificats ICE et RC, plan de projet, attestations fiscales, autorisations terrain, financement, capacités...).

INFORMATIONS PRATIQUES ET CONTACT :

Adresse : Avenue Attine, Mahaj Riad center, immeuble 5 et 7 Hay Riad – Rabat

Tél : +212 661 550 523

Fax : +212 537 673 417 / 42

Site web : www.amdie.gov.ma

Email : diaspora@amdie.gov.ma



III. Synthèse des outils et mécanismes de financement mis à la disposition du secteur Textile & Habillement Marocain

3.3 Instruments de financement de l'investissement et du développement

CAPACCESS

DAMANE EXPRESS

MEZZANINE TEXTILE



TYPE :

Co-financement

OBJET DU PROGRAMME :

En partenariat avec le FM6I, le programme vise à faciliter l'accès des très petites, petites et moyennes entreprises (TPME) au financement bancaire à travers une couverture partielle des crédits bancaires, en particulier pour des besoins en investissement et en exploitation.

ENTREPRISES CIBLÉES :

- TPME marocaines, en phase de création, développement ou consolidation.
- Entreprises de tous les secteurs d'activité, sauf exclusions spécifiques.

CRITÈRES D'ÉLIGIBILITÉ :

- Chiffre d'affaires entre **10 MDH** et **500 MDH**.
- Justifier de **3 ans d'activité** minimum avec la présentation d'états financiers certifiés au titre du dernier exercice au moins.
- Aucune dette en situation critique chez la banque (pas de créances pré-douteuses ou plus graves).
- Niveau d'endettement maîtrisé : ratio d'endettement (hors leasing) sur l'**EBE ≤ 5**, selon le dernier bilan clôturé.



MODALITÉS DE FINANCEMENT :

- Crédit conjoint: Cofinancement entre une banque partenaire et le Fonds CapAccess, géré par Tamwilcom avec le Fonds Mohammed VI pour l'Investissement.
- Restrictions:
 - Terrain: max 25% du montant total de l'investissement.
 - Études et BFR initial: max 10%.
- Quotité:
 - Crédit bancaire (senior): minimum 2/3 du financement.
 - Part CapAccess (junior): maximum 1/3 du financement.
- Montants limites:
 - entre 1 et 30 MDH, dans la limite des fonds propres de l'entreprise.
 - Crédit bancaire: minimum 2 MDH.

PROCESSUS DE CANDIDATURE ET DE SÉLECTION :

Par l'intermédiaire de votre banque.

INFORMATIONS PRATIQUES ET CONTACT :

Adresse : Centre d'Affaires, Boulevard Ar Ryad, Hay Ryad BP 2031 - Rabat

Tel : + 212 (0)5 37 71 68 68 / Fax : + 212 (0)5 37 71 57 15

Site web: www.tamwilcom.ma

E-mail: contact@tamwilcom.ma



III. Synthèse des outils et mécanismes de financement mis à la disposition du secteur Textile & Habillement Marocain

3.3 Instruments de financement de l'investissement et du développement

CAPACCESS

DAMANE EXPRESS

MEZZANINE TEXTILE



TYPE :

Garantie

OBJET DU PROGRAMME :

Garantie des crédits bancaires à court, moyen et long terme, des crédits-bails inférieurs ou égaux à 1 MDH et des prêts d'honneur dont le montant ne dépasse pas 300.000 DH.

ENTREPRISES CIBLÉES :

Entreprises de droit marocain ayant pour objet ou activité la production de biens et/ou de services.

CRITÈRES D'ÉLIGIBILITÉ :

Chiffre d'affaires annuel inférieur ou égal à **10 MDH** (HT).

Être éligible à un crédit bancaire destiné à financer :

- Des investissements
- Un besoin en fonds de roulement (BFR)

MODALITÉS DE FINANCEMENT :

Le montant maximum garanti est de 300.000 DH.

- Quotité de la garantie: jusqu'à 70% du crédit octroyé
- Type de crédit couvert: crédits d'investissement et crédits de fonctionnement
- Durée maximale du crédit: Selon la politique de la banque partenaire



PROCESSUS DE CANDIDATURE ET DE SÉLECTION :

- Prendre contact avec une banque partenaire (parmi les établissements conventionnés avec Tamwilcom).
- Soumettre une demande de crédit bancaire (avec le business plan, pièces légales, etc.).
- La banque instruit le dossier et sollicite la garantie Tamwilcom via Damane Express.
- Si la demande est acceptée, le crédit est octroyé avec la garantie automatiquement attachée.

INFORMATIONS PRATIQUES ET CONTACT :

Contact : Structures labellisées par TAMWILCOM

Adresse : Centre d'Affaires, Boulevard Ar Ryad, Hay Ryad BP 2031 - Rabat

Tel : + 212 (0)5 37 71 68 68

Fax : + 212 (0)5 37 71 57 15

Site web: www.tamwilcom.ma

E-mail: contact@tamwilcom.ma

III. Synthèse des outils et mécanismes de financement mis à la disposition du secteur Textile & Habillement Marocain

3.3 Instruments de financement de l'investissement et du développement

CAPACCESS

DAMANE EXPRESS

MEZZANINE TEXTILE



TYPE :

Garantie

OBJET DU PROGRAMME :

Financement en partenariat avec Attijariwafa Bank. Ce crédit est intermédiaire entre le crédit bancaire et la prise de participation. Il est subordonné au remboursement par l'entreprise de toutes ses autres créances bancaires et permet de financer les besoins liés aux investissements et ceux liés au fonds de roulement.

ENTREPRISES CIBLÉES :

Entreprises **opérant dans les filières du textile et de l'habillement** tel que: confection, tricotage, filature, tissage, ennoblissement, fabrication d'articles textiles divers.

CRITÈRES D'ÉLIGIBILITÉ :

Les entreprises marocaines qui remplissent les conditions suivantes :

- Chiffre d'affaires ≤ 200 millions de dirhams HT
- Activité dans l'industrie ou les services liés à l'industrie, soit au moins 20 % du chiffre d'affaires réalisé à l'export l'année précédente, soit premiers contrats à l'export avec un chiffre d'affaires prévisionnel à l'export représentant ≥ 10 % du total
- Entreprises viables mais sous-capitalisées



MODALITÉS DE FINANCEMENT :

- Montant du prêt subordonné: jusqu'à **5 MDH**, sans pouvoir excéder le capital social
- Pour les entreprises en création: le montant est limité à **50 %** de l'apport en capital

Durée: jusqu'à **12 ans**, avec un différé en principal pouvant atteindre 4 ans

Quotité: financement jusqu'à **80 %** du programme d'investissement (création, extension, modernisation) ;

Taux: choix entre taux fixe ou variable, avec une option de changement possible une fois durant la période ;

Garanties: subordination du crédit (aucune sûreté réelle exigée).

PROCESSUS DE CANDIDATURE ET DE SÉLECTION :

Se rapprocher d'un centre d'affaires Attijariwafa Bank ou d'un conseiller clientèle entreprise.

Possibilité de pré-qualification via le site : www.attijarientreprises.com

INFORMATIONS PRATIQUES ET CONTACT :

Contact : Structures labellisées par TAMWILCOM

Adresse : Centre d'Affaires, Boulevard Ar Ryad, Hay Ryad BP 2031 - Rabat

Tel : + 212 (0)5 37 71 68 68

Fax : + 212 (0)5 37 71 57 15

Site web: www.tamwilcom.ma

E-mail: contact@tamwilcom.ma

III. Synthèse des outils et mécanismes de financement mis à la disposition du secteur Textile & Habillement Marocain

3.3 Instruments de financement de l'investissement et du développement

FINANCEMENT DIRECT POUR PME

PARTAGE DES RISQUES

EXPANSION DES ENTREPRISES II



TYPE :

Garantie

OBJET DU PROGRAMME :

Faciliter l'accès des PME au financement en monnaie locale, en réduisant la volatilité liée aux changes grâce à des prêts longs et stables, ainsi qu'un accompagnement technique pour structurer et réussir leurs projets.

ENTREPRISES CIBLÉES :

- PME locales dans les 14 pays éligibles, dont fait partie le Maroc.
- Emprunteurs souhaitant obtenir un financement en monnaie locale (dirham).

CRITÈRES D'ÉLIGIBILITÉ :

- Être une institution financière (banque, microfinance) prête à prêter aux PME en monnaie locale, ou une PME souhaitant un prêt dans cette devise.
- Projet aligné sur les objectifs du programme: prêt en monnaie locale, durée longue, montage financier structuré.



MODALITÉS DE FINANCEMENT :

- Financement long-terme en monnaie locale, stabilisant le cash-flow.
- Inclut accompagnement technique pour la préparation du projet et support durant l'implémentation.
- Composante de réformes et renforcement des marchés financiers locaux

PROCESSUS DE CANDIDATURE ET DE SÉLECTION :

- Pour les institutions financières: postuler auprès de la BERD pour obtenir une ligne de crédit en dirhams.
- Pour les PME finales: solliciter un prêt auprès d'une banque partenaire déjà financée via ce programme.

INFORMATIONS PRATIQUES ET CONTACT :

Adresse: Immeuble Zevaco, 46, Route d'Azemmour, Lotissement El Fath, lot 4, 20230 Casablanca, Morocco

Tel: +212 (0) 522 64 91 50

Site web: www.ebrd.com

III. Synthèse des outils et mécanismes de financement mis à la disposition du secteur Textile & Habillement Marocain

3.3 Instruments de financement de l'investissement et du développement

FINANCEMENT DIRECT POUR PME

PARTAGE DES RISQUES

EXPANSION DES ENTREPRISES II



TYPE :

Garantie

OBJET DU PROGRAMME :

Partager les risques de crédit liés aux prêts accordés aux PME et entreprises locales. Il s'agit d'un outil qui encourage les banques locales à accorder plus de financements aux entreprises en partageant les risques avec la BERD.

ENTREPRISES CIBLÉES :

- PME et entreprises locales ayant un projet nécessitant un financement.
- Entreprises opérant dans des secteurs éligibles (industrie, services, agri-business, etc.).
- Également accessible aux entreprises en phase de croissance avec un profil de risque modéré.

CRITÈRES D'ÉLIGIBILITÉ :

- Être une entreprise locale opérant dans un pays partenaire de la BERD.
- Avoir un projet économiquement viable mais qui pourrait être considéré comme risqué par les prêteurs locaux.
- Les projets doivent être conformes aux principes d'investissement responsable de la BERD (impact positif, bonne gouvernance, conformité ESG).



MODALITÉS DE FINANCEMENT :

La BERD partage le risque sur des prêts spécifiques accordés par une banque locale partenaire (jusqu'à 50 % du montant du prêt). La banque continue à gérer la relation client, tandis que la BERD supporte une partie du risque de non-remboursement. Les modalités précises (montants, durées, taux) dépendent de l'accord entre la banque locale et la BERD.

PROCESSUS DE CANDIDATURE ET DE SÉLECTION :

- La banque locale identifie une entreprise éligible pour un prêt.
- Elle propose le dossier à la BERD pour un partage du risque.
- Une fois validé, le prêt est accordé à l'entreprise, avec la BERD en co-risque sur une part déterminée.
- L'entreprise n'a pas à interagir directement avec la BERD: tout passe par la banque partenaire.

INFORMATIONS PRATIQUES ET CONTACT :

Adresse: Immeuble Zevaco, 46, Route d'Azemmour, Lotissement El Fath, lot 4, 20230 Casablanca, Morocco

Tel: +212 (0) 522 64 91 50

Site web: www.ebrd.com

III. Synthèse des outils et mécanismes de financement mis à la disposition du secteur Textile & Habillement Marocain

3.3 Instruments de financement de l'investissement et du développement

FINANCEMENT DIRECT POUR PME

PARTAGE DES RISQUES

EXPANSION DES ENTREPRISES II



TYPE :

Garantie

OBJET DU PROGRAMME :

Fournir du capital patient (equity ou quasi-equity) aux PME et entreprises en croissance dans la région SEMED (Sud et Est de la Méditerranée). Il a pour objectif d'aider les entreprises à se développer, se moderniser, et atteindre leur plein potentiel de croissance.

ENTREPRISES CIBLÉES :

- PME locales et entreprises de taille moyenne.
- Entreprises à fort potentiel de croissance, mais n'ayant pas encore atteint une taille suffisante pour attirer des fonds de capital-investissement traditionnels.
- Secteurs variés : agro-industrie, industrie légère, services, santé, etc.

CRITÈRES D'ÉLIGIBILITÉ :

- Être une PME locale basée dans un pays éligible (comme le Maroc, la Tunisie, l'Égypte, la Jordanie, etc.).
- Disposer d'un modèle économique viable et évolutif.
- Être en phase de croissance ou d'expansion.
- Être bien gérée, avec un engagement clair en faveur de la gouvernance d'entreprise et des standards ESG.



MODALITÉS DE FINANCEMENT :

- Financement en equity ou quasi-equity (prise de participation minoritaire).
- Montant des investissements: généralement entre **€1M et €5M**.
- Durée typique d'investissement: **3 à 7 ans**.
- Accompagnement stratégique et opérationnel fourni par l'équipe du fonds.

PROCESSUS DE CANDIDATURE ET DE SÉLECTION :

- L'entreprise doit soumettre un dossier d'investissement ou être identifiée par le réseau du fonds.
- Le fonds EEF II analyse l'opportunité et évalue la viabilité de l'entreprise.
- En cas de validation, un accord d'investissement est conclu, souvent accompagné d'un plan de développement stratégique.
- Le fonds prend une participation minoritaire et peut siéger au conseil d'administration.
- Un processus de sortie est défini en amont (rachat, IPO, etc.).

INFORMATIONS PRATIQUES ET CONTACT :

Adresse: Immeuble Zevaco, 46, Route d'Azemmour, Lotissement El Fath, lot 4, 20230 Casablanca, Morocco

Tel: +212 (0) 522 64 91 50

Site web: www.ebrd.com

III. Synthèse des outils et mécanismes de financement mis à la disposition du secteur Textile & Habillement Marocain

3.3 Instruments de financement de l'investissement et du développement

FONDS "CŒUR DU MAROC INVEST"



TYPE :

Subvention

OBJET DU PROGRAMME :

Stimuler l'investissement privé et la création d'emploi dans la région Béni Mellal-Khénifra, en soutenant les projets dits « locomotives » à fort impact ou de taille moyenne, avec un suivi en trois versements.

ENTREPRISES CIBLÉES :

- Projets implantés dans la région, portés par :
- Investisseurs privés (nationaux ou Marocains Résidant à l'Étranger)
- Statut juridique non précisé, mais via le CRI régional

Deux catégories:

- Locomotives: investissement \geq **200 MDH** et \geq **100 emplois créés**
- Taille moyenne: investissement \geq **30 MDH** et \geq **30 emplois créés**

CRITÈRES D'ÉLIGIBILITÉ :

- Localisation dans la région Béni Mellal-Khénifra
- Projet correspondant aux seuils définis pour l'une des deux catégories
- Capacité à générer un impact économique structurant (investissement, emplois, filières prioritaires)

MODALITÉS DE FINANCEMENT :

- Montant des primes:
 - Locomotives: jusqu'à **50 MDH**
 - Taille moyenne: jusqu'à **10 MDH**
- Versement en 3 tranches (séquençage de l'accompagnement)
- Primes additionnelles possibles pour projets favorisant emplois stables ou filières stratégiques.

PROCESSUS DE CANDIDATURE ET DE SÉLECTION :

- Appel à projets lancé par le CRI Béni Mellal-Khénifra
- Dépôt du dossier auprès du Centre Régional d'Investissement (CRI), en partenariat avec le Conseil régional BMK
- Étude et sélection des projets selon seuils et critères
- Signature d'une convention précisant le montant, les étapes et les tranches de versement

INFORMATIONS PRATIQUES ET CONTACT :

Adresse: Rue de la Province, Béni Mellal

Tel: 05234-84519



III. Synthèse des outils et mécanismes de financement mis à la disposition du secteur Textile & Habillement Marocain

3.3 Instruments de financement de l'investissement et du développement

FONDS NORDEV



جهة بني ملال خنيفرة
Région Béni Mellal Khénifra

Instruments
du conseil
régional BMK

TYPE :

Subvention

OBJET DU PROGRAMME :

Soutenir l'investissement et l'emploi dans la région Tanger-Tétouan-Al Hoceima, en accordant des subventions pouvant couvrir l'exploitation et/ou les équipements nécessaires au projet. Ces aides peuvent atteindre 30 % de l'investissement total.

ENTREPRISES CIBLÉES :

- Coopératives
- Auto-entrepreneurs
- Entreprises (PME/PMI), nationales ou étrangères (MRE inclus).

CRITÈRES D'ÉLIGIBILITÉ :

- Projet situé dans l'une des 8 provinces/préfectures Al Hoceima, Chefchaouen, Ouazzane, Larache, Fahs-Anjra, Tétouan, M'diq-Fnideq, Tanger-Asilah)
- Montant de l'investissement entre **100 000 DH** et **20 MDH**

MODALITÉS DE FINANCEMENT :

- Taux de subvention: jusqu'à 30 % du montant éligible nordev.ma.
- Montant de l'investissement: entre 100 000 DH et 20 M DH
- Plafond: maximum 1 M DH.
- Subvention cumulable avec d'autres dispositifs nationaux

PROCESSUS DE CANDIDATURE ET DE SÉLECTION :

- Toutes les demandes de subvention doivent être soumises en ligne à travers la plateforme NorDev.ma.
- Les demandeurs peuvent se faire appuyer dans leurs démarches au sein du siège de la Région Tétouan-Tanger-Al Hoceima, et par les guichets mis à leur disposition chez les partenaires du Fonds, au niveau des chefs-lieux des provinces et préfectures en coordination avec la Chambre de Commerce, d'Industrie et de Services, la Chambre des Pêches Maritimes de la Méditerranée, la Chambre d'Agriculture, la Chambre d'Artisanat, et les autres partenaires.

INFORMATIONS PRATIQUES ET CONTACT :

Tel: +212 6 66 15 05 59 / +212 5 39 37 31 25

Fax: +212 5 39 37 28 14

E-mail: INFO@NORDEV.MA



Instruments
de NORDEV

SOMMAIRE

I. Contexte et objectifs du projet	2
II. Plan du guide	6
III. Guide des outils et mécanismes de financement mis à disposition du secteur Textile & Habillement Marocain	11
3.1 <i>Instruments de financement de l'amorçage et de la création</i>	11
3.2 <i>Instruments de financement de l'exploitation / BFR</i>	18
3.3 <i>Instruments de financement de l'investissement et du développement</i>	31
3.4 <i>Instruments de soutien à l'exportation</i>	43
3.5 <i>Instruments de restructuration financière</i>	53
3.6 <i>Instruments d'aide à la transmission d'entreprises</i>	57
3.7 <i>Instruments pour soutenir les investissements dans l'innovation</i>	60
3.8 <i>Investissement pour l'investissement Green</i>	66
3.9 <i>Instruments de formation, de mise à niveau et d'assistance technique</i>	76

III. Synthèse des outils et mécanismes de financement mis à la disposition du secteur Textile & Habillement Marocain

3.4 Instruments de soutien à l'exportation

DAMANE TASDIR



TYPE :

Garantie

OBJET DU PROGRAMME :

Garantie des cautionnements des marchés à l'export accordés aux entreprises marocaines soumissionnaires de marché à l'étranger.

ENTREPRISES CIBLÉES :

Toutes les entreprises marocaines exportatrices, quelle que soit leur taille ou leur secteur d'activité.

CRITÈRES D'ÉLIGIBILITÉ :

Être une entreprise de droit marocain exerçant une activité d'exportation.

MODALITÉS DE FINANCEMENT :

Montant maximum garanti:

- Jusqu'à **60 %** du crédit bancaire
- Élevé à **90 %** pour les crédits de fonctionnement

Types de crédits couverts:

- Crédit de fonctionnement (préfinancement de commandes à l'export, besoins de trésorerie)
- Crédit d'investissement (implantation à l'étranger, matériel, etc.)
- Cautions bancaires à l'export

Durée: selon la nature du crédit (court, moyen ou long terme)

PROCESSUS DE CANDIDATURE ET DE SÉLECTION :

- Demande de crédit introduite par la banque auprès de Tamwilcom pour bénéficier de la garantie.
- L'entreprise n'a pas besoin de contacter directement Tamwilcom pour la demande.

INFORMATIONS PRATIQUES ET CONTACT :

Contact : Structures labellisées par TAMWILCOM

Adresse : Centre d'Affaires, Boulevard Ar Ryad, Hay Ryad BP 2031 - Rabat

Tel : + 212 (0)5 37 71 68 68

Fax : + 212 (0)5 37 71 57 15

Site web: www.tamwilcom.ma

E-mail: contact@tamwilcom.ma



III. Synthèse des outils et mécanismes de financement mis à la disposition du secteur Textile & Habillement Marocain

3.4 Instruments de soutien à l'exportation

CRÉDIT SIMPLIFIÉ

CRÉDIT MOYEN TERME

FOIRE

PROSPECTION



TYPE :

Assurance

OBJET DU PROGRAMME :

Protéger les entreprises contre les risques d'impayés clients, notamment à l'export, en leur garantissant le paiement de leurs créances commerciales.

ENTREPRISES CIBLÉES :

PME marocaines exportatrices, souhaitant sécuriser leur activité commerciale, particulièrement à l'international.

CRITÈRES D'ÉLIGIBILITÉ :

- Être une entreprise marocaine exerçant une activité d'exportation.
- Relever d'un secteur éligible selon les critères SMAEX.
- Réaliser des ventes à l'export à crédit.



MODALITÉS DE FINANCEMENT :

- Assurance accessible et allégée, avec procédure simplifiée.
- Couverture contre le risque commercial (défaut de paiement).
- Tarification adaptée aux PME.
- Plafond de garantie selon les besoins et analyse du portefeuille client.
- Indemnisation jusqu'à **90%** du montant de la créance impayée.

PROCESSUS DE CANDIDATURE ET DE SÉLECTION :

- Demande à effectuer directement auprès de SMAEX via :
- Le formulaire de contact en ligne
- Une prise de contact par téléphone, mail ou visite
- Instruction rapide du dossier avec évaluation du portefeuille client.

INFORMATIONS PRATIQUES ET CONTACT :

24, Rue Ali Abderrazak - Casablanca 20 100

Tél: +212 (0) 5 22 98 20 00

Fax: +212 (0) 5 22 25 20 70

E-mail: smaex@smaex.com

III. Synthèse des outils et mécanismes de financement mis à la disposition du secteur Textile & Habillement Marocain

3.4 Instruments de soutien à l'exportation

CRÉDIT SIMPLIFIÉ

CRÉDIT MOYEN TERME

FOIRE

PROSPECTION



TYPE :

Assurance

OBJET DU PROGRAMME :

Couvre les risques d'impayés liés à des opérations de crédit à l'exportation à moyen terme (supérieur à 2 ans), notamment pour la vente de biens d'équipement, projets industriels ou de services.



ENTREPRISES CIBLÉES :

Entreprises marocaines exportatrices, en particulier celles qui :

- Fournissent des biens d'équipement ou des projets clés en main à l'international.
- Accordent des délais de paiement longs à leurs clients étrangers.

CRITÈRES D'ÉLIGIBILITÉ :

- Être une entreprise marocaine exportatrice.
- Réaliser des ventes à moyen terme (2 à 5 ans).
- Avoir des contrats ou marchés avec paiement différé.
- Solvabilité de l'acheteur étranger analysée au préalable.



MODALITÉS DE FINANCEMENT :

- Durée couverte: de **2 à 5 ans**.
- Couverture contre le risque commercial (défaut de paiement de l'acheteur) et le risque politique (guerres, restrictions de transfert, etc.).
- Taux de couverture: jusqu'à **95%** de la créance.
- Prise en charge en cas de:
 - Non-paiement des échéances convenues
 - Annulation injustifiée de commande
 - Risques souverains ou politiques

PROCESSUS DE CANDIDATURE ET DE SÉLECTION :

- Étude du projet et de la solvabilité du client étranger par SMAEX.
- Signature d'un contrat d'assurance.
- Déclaration des opérations assurées.
- Possibilité de céder la police à une banque pour financement.

INFORMATIONS PRATIQUES ET CONTACT :

24, Rue Ali Abderrazak - Casablanca 20 100

Tél: +212 (0) 5 22 98 20 00

Fax: +212 (0) 5 22 25 20 70

E-mail: smaex@smaex.com

III. Synthèse des outils et mécanismes de financement mis à la disposition du secteur Textile & Habillement Marocain

3.4 Instruments de soutien à l'exportation

CRÉDIT SIMPLIFIÉ

CRÉDIT MOYEN TERME

FOIRE

PROSPECTION



TYPE :

Assurance

OBJET DU PROGRAMME :

Couvre **jusqu'à 50%** des risques liés à la présentation de marchandises dans des foires et salons à l'étranger, sans intention immédiate de vente (non contractuelle).



ENTREPRISES CIBLÉES :

Entreprises marocaines exportatrices ou en prospection des marchés étrangers participant à des foires internationales.

CRITÈRES D'ÉLIGIBILITÉ :

Entreprise marocaine disposant :

- D'un stand dans un salon ou une foire à l'international.
- D'une invitation ou preuve de participation officielle.
- De marchandises transportées sous statut temporaire d'exportation.



MODALITÉS DE FINANCEMENT :

L'assurance couvre:

- Les échantillons exposés (perte, vol, détérioration, dommages).
- Les risques pendant le transport aller-retour et la durée de la foire.

Montant de la garantie: basé sur la valeur déclarée des marchandises.

Prime: calculée selon la nature des biens, la destination, la durée, et le mode de transport.

PROCESSUS DE CANDIDATURE ET DE SÉLECTION :

- Demande de souscription à l'assurance avant la date de départ des échantillons.
- Remplissage d'un formulaire spécifique avec :
- Lieu, date de la foire.
- Liste des produits exposés.
- Estimation de leur valeur.
- Analyse du dossier et émission du contrat.

INFORMATIONS PRATIQUES ET CONTACT :

24, Rue Ali Abderrazak - Casablanca 20 100

Tél: +212 (0) 5 22 98 20 00

Fax: +212 (0) 5 22 25 20 70

E-mail: smaex@smaex.com

III. Synthèse des outils et mécanismes de financement mis à la disposition du secteur Textile & Habillement Marocain

3.4 Instruments de soutien à l'exportation

CRÉDIT SIMPLIFIÉ

CRÉDIT MOYEN TERME

FOIRE

PROSPECTION



TYPE :

Assurance

OBJET DU PROGRAMME :

Réduire les risques financiers liés aux dépenses de prospection non suivies de résultats commerciaux.

ENTREPRISES CIBLÉES :

PME marocaines exportatrices souhaitant :

- Explorer de nouveaux marchés étrangers.
- Développer leurs courants d'affaires à l'international.

CRITÈRES D'ÉLIGIBILITÉ :

- Être une entreprise légalement constituée au Maroc.
- Avoir un projet structuré de prospection à l'international.
- Fournir un plan de prospection et des justificatifs de dépenses prévisionnelles.



MODALITÉS DE FINANCEMENT :

- Frais de voyage (transport, hébergement, restauration).
- Coûts de participation à des salons ou missions commerciales.
- Frais de traduction, études de marché, actions publicitaires.
- Garantie proportionnelle aux dépenses effectivement engagées.
- Prime: calculée en fonction du montant global à couvrir et de la zone géographique ciblée.

PROCESSUS DE CANDIDATURE ET DE SÉLECTION :

- Soumission d'un dossier de demande d'assurance incluant :
- Plan de prospection.
- Estimation des coûts.
- Objectifs commerciaux visés.
- Évaluation par SMAEX puis émission du contrat d'assurance.

INFORMATIONS PRATIQUES ET CONTACT :

24, Rue Ali Abderrazak - Casablanca 20 100

Tél: +212 (0) 5 22 98 20 00

Fax: +212 (0) 5 22 25 20 70

E-mail: smaex@smaex.com

III. Synthèse des outils et mécanismes de financement mis à la disposition du secteur Textile & Habillement Marocain

3.4 Instruments de soutien à l'exportation

Programme « Go-To-Market »

Financement à l'export

Assurance publique complémentaire à l'export

Programme d'appui aux « Primo-exportateurs »



TYPE :

Subvention

OBJET DU PROGRAMME :

Un budget de **2,5 MDH** par entreprise est alloué pour:

- Accompagner les entreprises marocaines dans leur accès aux marchés internationaux.
- Objectif : augmenter les exportations marocaines via un accompagnement.

ENTREPRISES CIBLÉES :

PME marocaines ayant :

- Une capacité de production suffisante,
- Un potentiel export avéré,
- Et souhaitant se positionner durablement sur des marchés étrangers.

CRITÈRES D'ÉLIGIBILITÉ :

- Être une entreprise marocaine légalement constituée.
- Justifier d'une capacité à exporter (historique ou potentiel).
- Disposer d'un plan de développement à l'international.



MODALITÉS DE FINANCEMENT :

Financement d'une partie des actions suivantes :

- Études de marché.
- Développement de marque/export.
- Marketing digital et communication export.
- Appui à la participation à des salons internationaux.
- Appui logistique, frais de missions B2B à l'étranger.

PROCESSUS DE CANDIDATURE ET DE SÉLECTION :

- Lancement d'un appel à manifestation d'intérêt (AMI) par le ministère.
- Soumission d'un dossier de candidature complet incluant :
 - Informations sur l'entreprise.
 - Objectifs de développement à l'export.
 - Plan d'actions à l'international.

INFORMATIONS PRATIQUES ET CONTACT :

Ministère de l'Industrie et du Commerce

Adresse : Quartier administratif, rue Mohammed Smiha - Rabat, Maroc

Téléphone : +212 5 37 76 20 73

Fax : +212 5 37 76 85 50

E-mail (général) : contact@mcinet.gov.ma

Site web : www.mcinet.gov.ma

III. Synthèse des outils et mécanismes de financement mis à la disposition du secteur Textile & Habillement Marocain

3.4 Instruments de soutien à l'exportation

Programme « Go-To-Market »

Financement à l'export

Assurance publique
complémentaire à l'export

Programme d'appui aux «
Primo-exportateurs »



TYPE :

Subvention

OBJET DU PROGRAMME :

- Booster les exportations marocaines vers l'Afrique.
- Permettre aux entreprises marocaines de financer leurs commandes export, notamment vers des marchés africains ciblés.



ENTREPRISES CIBLÉES :

PME marocaines exportatrices, en particulier celles actives dans les secteurs :

- Industrie,
- Agroalimentaire
- Textile
- Et tout autre secteur avec potentiel d'exportation vers l'Afrique.



CRITÈRES D'ÉLIGIBILITÉ :

- Être une entreprise marocaine légalement constituée.
- Avoir une activité d'export ou un potentiel export vers l'Afrique.
- Fournir un dossier de financement crédible lié à une opération d'export.

MODALITÉS DE FINANCEMENT :

- Ligne de crédit de 100 millions de dirhams.
- En partenariat avec Tamwilcom et des banques partenaires.
- Soutenir les besoins de trésorerie liés à l'export (production, logistique, paiement différé...).

PROCESSUS DE CANDIDATURE ET DE SÉLECTION :

- Le dispositif est en cours de mise en œuvre avec une cible de lancement rapide.
- Les entreprises intéressées sont invitées à contacter les partenaires financiers ou le ministère.

INFORMATIONS PRATIQUES ET CONTACT :

Ministère de l'Industrie et du Commerce

Adresse : Quartier administratif, rue Mohammed Smiha - Rabat, Maroc

Téléphone : +212 5 37 76 20 73

Fax : +212 5 37 76 85 50

E-mail (général) : contact@mcinet.gov.ma

Site web : www.mcinet.gov.ma

III. Synthèse des outils et mécanismes de financement mis à la disposition du secteur Textile & Habillement Marocain

3.4 Instruments de soutien à l'exportation

Programme « Go-To-Market »

Financement à l'export

Assurance publique
complémentaire à l'export

Programme d'appui aux «
Primo-exportateurs »



TYPE :

Assurance

OBJET DU PROGRAMME :

Sécuriser les exportations marocaines en apportant une garantie complémentaire de l'État dans les cas où l'assureur-crédit privé refuse de couvrir une opération ou la couvre partiellement (marchés jugés à haut risque).

ENTREPRISES CIBLÉES :

Toutes les entreprises exportatrices marocaines, en particulier:

- Celles qui s'orientent vers des marchés à haut risque (notamment certains pays africains)
- Celles dont les clients sont jugés peu solvables par les assureurs privés

CRITÈRES D'ÉLIGIBILITÉ :

- Être une entreprise résidente au Maroc, régulièrement constituée
- Justifier d'un contrat d'exportation non intégralement couvert par l'assurance-crédit privée
- Exporter vers des pays considérés comme risqués (où la couverture privée est réduite voire inexistante)



MODALITÉS DE FINANCEMENT :

- L'État intervient via une couverture complémentaire publique, pouvant sécuriser jusqu'à **75 MMDH** d'exportations.
- La garantie publique est apportée en complément de l'assurance-crédit du marché.
- Le dispositif permet de couvrir les risques commerciaux et/ou politiques liés aux opérations export.

PROCESSUS DE CANDIDATURE ET DE SÉLECTION :

- Souscrire une assurance-crédit classique auprès d'un opérateur privé (ex. : SMAEX, Euler Hermes...).
- En cas de refus ou de couverture partielle, faire appel à la garantie complémentaire publique.
- La demande se fait en collaboration avec les assureurs partenaires habilités à distribuer le produit.

INFORMATIONS PRATIQUES ET CONTACT :

Ministère de l'Industrie et du Commerce
Adresse : Quartier administratif, rue Mohammed Smiha - Rabat, Maroc
Téléphone : +212 5 37 76 20 73
Fax : +212 5 37 76 85 50
E-mail (général) : contact@mcinet.gov.ma
Site web : www.mcinet.gov.ma

III. Synthèse des outils et mécanismes de financement mis à la disposition du secteur Textile & Habillement Marocain

3.4 Instruments de soutien à l'exportation

Programme « Go-To-Market »

Financement à l'export

Assurance publique
complémentaire à l'export

Programme d'appui aux «
Primo-exportateurs »



TYPE :

Subvention

OBJET DU PROGRAMME :

Soutenir les entreprises marocaines dans leur première expérience d'exportation, en finançant des actions d'approche des marchés étrangers (diagnostic export, participation à des salons, développement marketing international...).

ENTREPRISES CIBLÉES :

TPME marocaines n'ayant jamais exporté ou ayant un faible historique à l'export.

CRITÈRES D'ÉLIGIBILITÉ :

- Être une entreprise de droit marocain
- Être en situation fiscale et sociale régulière
- Disposer d'un potentiel avéré pour l'export
- Ne pas avoir bénéficié d'un autre programme similaire pour les mêmes actions



MODALITÉS DE FINANCEMENT :

Prise en charge partielle (sous forme de subvention) de **prestations de conseil à l'export** (diagnostic, stratégie, structuration), dépenses de **participation à des foires/salons, actions de prospection** (études de marché, déplacement) et **outils de communication export** (traductions, supports marketing, sites web multilingues)

Le taux de subvention peut aller jusqu'à **80% des dépenses engagées**, dans la limite d'un plafond défini par l'appel à projets.

PROCESSUS DE CANDIDATURE ET DE SÉLECTION :

- Soumission d'un dossier de candidature comprenant :
- Fiche d'identification de l'entreprise
- Projet d'internationalisation détaillé
- Devis, documents justificatifs, attestation de régularité fiscale et CNSS
- L'évaluation est effectuée sur la base de critères techniques et financiers.

INFORMATIONS PRATIQUES ET CONTACT :

Ministère de l'Industrie et du Commerce
Adresse : Quartier administratif, rue Mohammed Smiha - Rabat, Maroc
Téléphone : +212 5 37 76 20 73
Fax : +212 5 37 76 85 50
E-mail (général) : contact@mcinet.gov.ma
Site web : www.mcinet.gov.ma

SOMMAIRE

I.	Contexte et objectifs du projet	2
II.	Plan du guide	6
III.	Guide des outils et mécanismes de financement mis à disposition du secteur Textile & Habillement Marocain	11
3.1	<i>Instruments de financement de l'amorçage et de la création</i>	11
3.2	<i>Instruments de financement de l'exploitation / BFR</i>	18
3.3	<i>Instruments de financement de l'investissement et du développement</i>	31
3.4	<i>Instruments de soutien à l'exportation</i>	43
3.5	<i>Instruments de restructuration financière</i>	53
3.6	<i>Instruments d'aide à la transmission d'entreprises</i>	57
3.7	<i>Instruments pour soutenir les investissements dans l'innovation</i>	60
3.8	<i>Investissement pour l'investissement Green</i>	66
3.9	<i>Instruments de formation, de mise à niveau et d'assistance technique</i>	76

III. Synthèse des outils et mécanismes de financement mis à la disposition du secteur Textile & Habillement Marocain

3.5 Instruments de restructuration financière

LIGNE DE FINANCEMENT CLASSIQUE



TYPE :

Financement

OBJET DU PROGRAMME :

Offrir un financement à moyen terme pour soutenir les besoins d'investissement des entreprises industrielles ou de services.

ENTREPRISES CIBLÉES :

PME en statut S.A ou SARL opérant dans n'importe quel domaine sauf le négoce et la promotion immobilière.

CRITÈRES D'ÉLIGIBILITÉ :

Entreprise opérant dans la région de l'Oriental.

MODALITÉS DE FINANCEMENT :

- Prise de participation dans le capital
- Accessoirement en quasi-capital (comptes courants d'associés ou obligations convertibles en actions)
- Investissements:
 - Période: **5 ans** sauf dérogation
 - Participation: **10 à 49 %** du capital
 - Ticket: **0,5 à 30 MDH**



LIGNE DE FINANCEMENT 1/1

MODALITÉS DE FINANCEMENT (suite) :

- Désinvestissements:
 - Cession des parts aux fondateurs
 - Investisseurs
 - Fonds de développement
 - Introduction en bourse

PROCESSUS DE CANDIDATURE ET DE SÉLECTION :

- Dépôt d'un dossier de demande de financement (plan d'affaires, états financiers, documents légaux)
- Étude de faisabilité et analyse de risque par FIRO
- Décision de financement après validation technique et financière
- Signature d'une convention et décaissement

INFORMATIONS PRATIQUES ET CONTACT :

Adresse: Résidence Pasteur, 76 Boulevard Prince Héritier Moulay El Hassan Oujda

Tel: + 212 5 22 98 96 00

Site web: www.firo.ma

III. Synthèse des outils et mécanismes de financement mis à la disposition du secteur Textile & Habillement Marocain

3.5 Instruments de restructuration financière

LIGNE DE FINANCEMENT CLASSIQUE



TYPE :

Financement

OBJET DU PROGRAMME :

Offrir un financement à moyen terme pour soutenir les besoins d'investissement des entreprises industrielles ou de services.

ENTREPRISES CIBLÉES :

PME en statut S.A ou SARL opérant dans n'importe quel domaine sauf le négoce et la promotion immobilière.

CRITÈRES D'ÉLIGIBILITÉ :

Entreprise opérant dans la région de l'Oriental.

MODALITÉS DE FINANCEMENT :

- Prise de participation dans le capital
- Investissements:
 - Période: de **1 à 5 ans**
 - Participation: **10 à 49 %** du capital
 - Ticket: **0,5 à 1 MDH**
- Désinvestissements:
 - Remboursement du montant investi (sans plus value)
 - Abandon des dividendes du FIRO au profit des fondateurs
 - Paiement des frais d'accompagnement d'assistance technique



LIGNE DE FINANCEMENT 1/1

PROCESSUS DE CANDIDATURE ET DE SÉLECTION :

- Dépôt d'un dossier de demande de financement (plan d'affaires, états financiers, documents légaux)
- Étude de faisabilité et analyse de risque par FIRO
- Décision de financement après validation technique et financière
- Signature d'une convention et décaissement

INFORMATIONS PRATIQUES ET CONTACT :

Adresse: Résidence Pasteur, 76 Boulevard Prince Héritier Moulay El Hassan Oujda

Tel: + 212 5 22 98 96 00

Site web: www.firo.ma

III. Synthèse des outils et mécanismes de financement mis à la disposition du secteur Textile & Habillement Marocain

3.6 Instruments de transmission d'entreprise

FONDS D'INVESTISSEMENT STRATÉGIQUE ORIENTÉ À L'EXPORT



Instruments
de FIRO



Instruments
de Nama
Holding
(CDG Invest)

TYPE :

Financement

OBJET DU PROGRAMME :

Investissement dans les filières industrielles à fort contenu/potentiel exportateur, de substitution à l'importation ou répondant à des logiques de souveraineté industrielle. Un focus particulier est développé sur les métiers mondiaux du Maroc (Automobile, Textile, Agro-industrie, aéronautique).

ENTREPRISES CIBLÉES :

Opérateurs marocains ou étrangers avec un projet de développement ambitieux, rentable et exportateur au Maroc.

CRITÈRES D'ÉLIGIBILITÉ :

- Activité dans l'un des secteurs prioritaires à fort potentiel export
- Projet industriel ambitieux et rentable au Maroc
- Capacité à générer un impact économique additionnel sur la filière (ex. effet de démonstration, intégration des chaînes de valeur)
- Intégration possible avec des partenaires internationaux pour le partage de risques.

MODALITÉS DE FINANCEMENT :

- Investissement en fonds propres ou quasi-fonds propres, via participation minoritaire (à l'exemple de Vita Couture).
- Taille cible du fonds : 1,5 milliard de dirhams, extensible jusqu'à 3 milliards à moyen terme.
- Fourchettes typiques : ticket minimum \approx 20 MMAD, et montants bien plus élevés selon les projets (ex. secteur métiers mondiaux).

PROCESSUS DE CANDIDATURE ET DE SÉLECTION :

- Prise de contact avec CDG Invest / Nama Holding
- Présentation d'un business plan export et modèle de rentabilité
- Échanges sectoriels ciblés (textile / auto / agro / aéronautique)
- Finalisation via due diligence et négociation de participation

INFORMATIONS PRATIQUES ET CONTACT :

Caisse de Dépôt et de Gestion

Adresse: Place Moulay El Hassan B.P 408 - Rabat - Maroc

Tél : +212 5 37 66 90 00

Fax : +212 5 37 76 38 49

Site web: www.cdg.ma

SOMMAIRE

I. Contexte et objectifs du projet	2
II. Plan du guide	6
III. Guide des outils et mécanismes de financement mis à disposition du secteur Textile & Habillement Marocain	11
3.1 <i>Instruments de financement de l'amorçage et de la création</i>	11
3.2 <i>Instruments de financement de l'exploitation / BFR</i>	18
3.3 <i>Instruments de financement de l'investissement et du développement</i>	31
3.4 <i>Instruments de soutien à l'exportation</i>	43
3.5 <i>Instruments de restructuration financière</i>	53
3.6 <i>Instruments d'aide à la transmission d'entreprises</i>	57
3.7 <i>Instruments pour soutenir les investissements dans l'innovation</i>	60
3.8 <i>Investissement pour l'investissement Green</i>	66
3.9 <i>Instruments de formation, de mise à niveau et d'assistance technique</i>	76

III. Synthèse des outils et mécanismes de financement mis à la disposition du secteur Textile & Habillement Marocain

3.6 Instruments d'aide à la transmission d'entreprises

TRANSMISSION



TYPE :

Accompagnement

OBJET DU PROGRAMME :

Accompagner les TPME industrielles ou liées à l'industrie dans la transmission, l'ouverture du capital ou la restructuration partielle, en renforçant leur stratégie de développement et en facilitant le rachat ou passage de relais.

ENTREPRISES CIBLÉES :

- TPME de droit marocain (personne physique ou morale)
- Secteur industriel ou activités liées à l'industrie
- Chiffre d'affaires annuel ≤ 200 M DH

CRITÈRES D'ÉLIGIBILITÉ :

- Être une entreprise existante ou en phase d'amorçage**
- Chiffre d'affaires ≤ 200 MDH
- Activité industrielle ou liée à l'industrie
- Repreneurs personnes physiques sont acceptés
- Tous secteurs sauf promotion immobilière et pêche hauturière (dans les produits connexes CCG)



MODALITÉS DE FINANCEMENT :

- Programme non remboursable de conseil et formation (garantie jusqu'à 80 % du coût des prestations)
- Moins notion de cash : c'est un appui technique (diagnostic, stratégie de transmission, formation, ouverture du capital...)
- Financement réel assuré par Maroc PME via prise en charge partielle du coût de la prestation

PROCESSUS DE CANDIDATURE ET DE SÉLECTION :

- Dépôt d'un dossier de manifestation d'intérêt via plateforme dédiée Maroc PME (appel à manifestation d'intérêt)
- Validation de l'éligibilité par Maroc PME
- Sélection des entreprises retenues sous contrat d'accompagnement (diagnostic, plan de transmission...)

INFORMATIONS PRATIQUES ET CONTACT :

Adresse : 3 Avenue Annakhil 457 Lot 11 Parcelle N° 3, Rabat 10000

Tel : 080-2000005

Site web: www.marocpme.gov.ma

E-mail: marocpme@marocpme.gov.ma

III. Synthèse des outils et mécanismes de financement mis à la disposition du secteur Textile & Habillement Marocain

3.6 Instruments d'aide à la transmission d'entreprises

DAMANE ISTITMAR



Maroc PME
Entrepreneuriat Croissance Compétitivité

Instrument
de Maroc
PME

TYPE :

Garantie

OBJET DU PROGRAMME :

Garantir des crédits destinés à :

- Projets d'investissement productif à moyen ou long terme,
- Opérations de restructuration financière,
- Transmission ou reprise d'entreprise.

ENTREPRISES CIBLÉES :

- Entreprises de droit marocain ayant pour objet ou activité la production de biens et/ou de services.
- Pour les opérations de transmission ou de reprise d'affaires, les repreneurs personnes physiques sont également éligibles.

Secteurs exclus : promotion immobilière et pêche hauturière.

CRITÈRES D'ÉLIGIBILITÉ :

- Entreprises de droit marocain, personne physique ou morale, exerçant une activité de production de biens ou de services,
- Repreneurs dans les opérations de transmission peuvent également être personnes physiques.

MODALITÉS DE FINANCEMENT :

- Crédits bancaires à moyen et long termes et crédits-bails supérieur à 1 MDH.

Quotité:

- 60% du crédit en principal pour les concours;
- La quotité de garantie peut être augmentée de 10 % supplémentaires si l'entreprise est :
 - jeune, < 3 ans d'activité,
 - industrielle, exportatrice ou opérant dans l'économie verte, ou dispose d'un rapport de commissaire aux comptes certifiant ses comptes sans réserve pour le dernier exercice clos.

PROCESSUS DE CANDIDATURE ET DE SÉLECTION :

Dossier via banque/leasing, évaluation et décision par TAMWILCOM

INFORMATIONS PRATIQUES ET CONTACT :

Contact : Structures labellisées par TAMWILCOM

Adresse : Centre d'Affaires, Boulevard Ar Ryad, Hay Ryad - Rabat

Tel : + 212 (0)5 37 71 68 68

Fax : + 212 (0)5 37 71 57 15

Site web: www.tamwilcom.ma

E-mail: contact@tamwilcom.ma



تمويلكم
TAMWILCOM

Instrument
de
TAMWILCOM

SOMMAIRE

I. Contexte et objectifs du projet	2
II. Plan du guide	6
III. Guide des outils et mécanismes de financement mis à disposition du secteur Textile & Habillement Marocain	11
3.1 <i>Instruments de financement de l'amorçage et de la création</i>	11
3.2 <i>Instruments de financement de l'exploitation / BFR</i>	18
3.3 <i>Instruments de financement de l'investissement et du développement</i>	31
3.4 <i>Instruments de soutien à l'exportation</i>	43
3.5 <i>Instruments de restructuration financière</i>	53
3.6 <i>Instruments d'aide à la transmission d'entreprises</i>	57
3.7 <i>Instruments pour soutenir les investissements dans l'innovation</i>	60
3.8 <i>Investissement pour l'investissement Green</i>	66
3.9 <i>Instruments de formation, de mise à niveau et d'assistance technique</i>	76

III. Synthèse des outils et mécanismes de financement mis à la disposition du secteur Textile & Habillement Marocain

3.7 Instruments de financement de l'innovation

PROGRAMME TEXTILE CRÉATIVITÉ



TYPE :

Financement

OBJET DU PROGRAMME :

Programme en partenariat avec AWB visant à:

- Appuyer le lancement de collections de produits textiles à forte valeur ajoutée.
- Stimuler la créativité, favoriser la montée en gamme et soutenir l'innovation dans le secteur textile.

ENTREPRISES CIBLÉES :

Entreprises du secteur textile, en particulier :

- Les unités industrielles opérant dans le textile-habillement
- Les entreprises ayant des projets de développement de collections innovantes.

CRITÈRES D'ÉLIGIBILITÉ :

- Être une entreprise textile formellement constituée au Maroc
- Présenter un projet de création de collections à forte valeur ajoutée



MODALITÉS DE FINANCEMENT :

- Prime de soutien à hauteur de **50 %** du coût du projet
- Prime plafonné à:
 - **5 MDH** pour les PME
 - **2 MDH** pour les TPE

PROCESSUS DE CANDIDATURE ET DE SÉLECTION :

Se rapprocher d'un centre d'affaires Attijariwafa Bank ou d'un conseiller clientèle entreprise.

Possibilité de pré-qualification via le site www.attijarientreprises.com

INFORMATIONS PRATIQUES ET CONTACT :

Adresse : 3 Avenue Annakhil 457 Lot 11 Parcelle N° 3, Rabat 10000

Tel : 080-2000005

Site web: www.marocpme.gov.ma

E-mail: marocpme@marocpme.gov.ma

III. Synthèse des outils et mécanismes de financement mis à la disposition du secteur Textile & Habillement Marocain

3.7 Instruments de financement de l'innovation

INNOV INVEST

INNOV DEV

INNOV RISK



TYPE :

Co-financement

OBJET DU PROGRAMME :

Soutenir l'entrepreneuriat innovant, en particulier dans la phase de pré-amorçage, amorçage et early stage.

Stimuler l'investissement dans tous les secteurs, y compris le textile.

Co-financement: AWB

ENTREPRISES CIBLÉES :

- Startups innovantes
- Porteurs de projets viables, y compris dans le secteur textile

CRITÈRES D'ÉLIGIBILITÉ :

- Projet à fort caractère innovant
- Projet en phase de pré-amorçage, amorçage ou early stage
- Être accompagné par une structure labellisée (pour le pré-seed)



MODALITÉS DE FINANCEMENT :

- Compartiment Pre-seed:
 - Financement par subventions et prêts d'honneur
 - Délivrés via structures labellisées
- Compartiment Seed capital:
 - Intervention de fonds ou business angels
 - Sous forme d'equity, avances remboursables ou prêts participatifs
- Compartiment Early stage / Venture Capital:
 - Financement de la phase d'exploitation commerciale
 - Apport en equity, via fonds publics-privés et prêts participatifs

PROCESSUS DE CANDIDATURE ET DE SÉLECTION :

Présentation des demandes: Par l'intermédiaire d'un organisme de capital risque (structures labellisées par TAMWILCOM)

INFORMATIONS PRATIQUES ET CONTACT :

Contact : Structures labellisées par TAMWILCOM

Adresse : Centre d'Affaires, Boulevard Ar Ryad, Hay Ryad BP 2031 - Rabat

Tel : + 212 (0)5 37 71 68 68

Fax : + 212 (0)5 37 71 57 15

Site web: www.tamwilcom.ma

E-mail: contact@tamwilcom.ma

III. Synthèse des outils et mécanismes de financement mis à la disposition du secteur Textile & Habillement Marocain

3.7 Instruments de financement de l'innovation



TYPE :

Financement

OBJET DU PROGRAMME :

Soutenir les PME marocaines innovantes en phase de croissance ayant déjà levé des fonds (fonds de capital-risque, business angels), en leur fournissant un financement complémentaire pour investissements et besoins de fonctionnement.

ENTREPRISES CIBLÉES :

PME de droit marocain en phase de croissance ayant réussi une levée de fonds auprès d'investisseurs (fonds de capital-investissement, investisseurs providentiels....) et ayant besoin de fonds pour financer notamment leurs besoins d'investissement et/ou d'exploitation.

CRITÈRES D'ÉLIGIBILITÉ :

Sont finançables par le prêt participatif dans le cadre d'un projet innovant, les dépenses immatérielles et/ou matérielles liées notamment aux éléments suivants :

- Mise en place des installations de production
- Marketing et commercialisation
- Prospection de nouveaux marchés, notamment à l'export ;
- Développement de nouvelles variantes de produits ;
- Besoin en fonds de roulement...



MODALITÉS DE FINANCEMENT :

Le financement est octroyé sous forme de prêt participatif suivant les conditions suivantes :

- Montant du prêt: **3 MDH** maximum sans pour autant dépasser **50%** des apports des investisseurs externes (fonds de capital risque, investisseurs providentiels...)
- Remboursement: sur une durée maximale de **8 ans** avec 2 ans de différé.
- Taux d'intérêt: **2%** l'an HT
- Plafond: **4 MDH** sur une même entreprise, tous concours confondus au titre de la composante 2 (avances et prêts) du "FII".

PROCESSUS DE CANDIDATURE ET DE SÉLECTION :

Présentation des demandes: Par l'intermédiaire d'un organisme de capital risque (structures labellisées par TAMWILCOM)

INFORMATIONS PRATIQUES ET CONTACT :

Contact : Structures labellisées par TAMWILCOM
 Adresse : Centre d'Affaires, Boulevard Ar Ryad, Hay Ryad BP 2031 - Rabat
 Tel : + 212 (0)5 37 71 68 68
 Fax : + 212 (0)5 37 71 57 15
 Site web: www.tamwilcom.ma
 E-mail: contact@tamwilcom.ma



III. Synthèse des outils et mécanismes de financement mis à la disposition du secteur Textile & Habillement Marocain

3.7 Instruments de financement de l'innovation

INNOV INVEST

INNOV DEV

INNOV RISK



TYPE :

Financement

OBJET DU PROGRAMME :

Couvrir partiellement le risque de financement bancaire lié à l'innovation pour les PME et startups innovantes, en facilitant leur accès au crédit.

ENTREPRISES CIBLÉES :

Entreprises en phase de création/démarrage ayant réussi une levée de fonds auprès d'investisseurs (fonds de capital risque, investisseurs providentiels...) et ayant un besoin de cash supplémentaire pour financer leurs besoins de trésorerie, des compléments d'investissements ou des frais de commercialisation de leurs produits.

CRITÈRES D'ÉLIGIBILITÉ :

Sont finançables par l'avance remboursable au titre d'un projet innovant, les dépenses liées notamment aux éléments suivants :

- Prototypage et de tests dans le cadre du développement/affinement de produits
- Mise en place des installations de production
- Marketing et commercialisation
- Besoin en fonds de roulement



MODALITÉS DE FINANCEMENT :

Le financement est octroyé sous forme d'avance remboursable dont le montant est **plafonné à 50%** des apports des investisseurs externes (fonds de capital risque, investisseurs providentiels...) et sans dépasser **2 MDH**.

- Durée: différé d'un an à partir de la réalisation et exploitation du projet.
- Remboursement: sur une durée de **5 ans**.
- Plafond: **2 MDH** sur une même entreprise, tous concours confondus au titre des prêts d'honneur et avances.

PROCESSUS DE CANDIDATURE ET DE SÉLECTION :

Présentation des demandes: Par l'intermédiaire d'un organisme de capital risque (structures labellisées par TAMWILCOM)

INFORMATIONS PRATIQUES ET CONTACT :

Contact : Structures labellisées par TAMWILCOM

Adresse : Centre d'Affaires, Boulevard Ar Ryad, Hay Ryad BP 2031 - Rabat

Tel : + 212 (0)5 37 71 68 68

Fax : + 212 (0)5 37 71 57 15

Site web: www.tamwilcom.ma

E-mail: contact@tamwilcom.ma

III. Synthèse des outils et mécanismes de financement mis à la disposition du secteur Textile & Habillement Marocain

3.7 Instruments de financement de l'innovation

FONDS DE SOUTIEN À L'INNOVATION



TYPE :

Financement

OBJET DU PROGRAMME :

Soutenir financièrement les projets innovants à fort potentiel économique ou technologique.

ENTREPRISES CIBLÉES :

Startups, PME et porteurs de projets innovants.

CRITÈRES D'ÉLIGIBILITÉ :

- Projet innovant
- Potentiel de valorisation économique
- Faisabilité technique



MODALITÉS DE FINANCEMENT :

Le fonds propose 3 offres aux porteurs de projets innovants:

- Appui à la valorisation de brevets: valorisation industrielle/commerciale de brevets à travers un soutien financier de **80%**, plafonné à **1 MDH** par projet.
- Appui aux projets de R&D/Innovation industrielles: liés au développement de nouveaux produits/procédés, à travers un soutien financier de **60%**, plafonné à **4 MDH** par projet.
- Appui à l'industrialisation dans la phase pilote: phase pilote des produits innovants, à travers un soutien financier de **30 %**, plafonné à **5 Mdhs** par projet.

PROCESSUS DE CANDIDATURE ET DE SÉLECTION :

Candidature via appels à projets.

INFORMATIONS PRATIQUES ET CONTACT :

Ministère de l'Industrie et du Commerce

Adresse : Quartier administratif, rue Mohammed Smiha - Rabat, Maroc

Téléphone : +212 5 37 76 20 73

Fax : +212 5 37 76 85 50

E-mail (général) : contact@mcinet.gov.ma

Site web : www.mcinet.gov.ma

SOMMAIRE

I. Contexte et objectifs du projet	2
II. Plan du guide	6
III. Guide des outils et mécanismes de financement mis à disposition du secteur Textile & Habillement Marocain	11
3.1 <i>Instruments de financement de l'amorçage et de la création</i>	11
3.2 <i>Instruments de financement de l'exploitation / BFR</i>	18
3.3 <i>Instruments de financement de l'investissement et du développement</i>	31
3.4 <i>Instruments de soutien à l'exportation</i>	43
3.5 <i>Instruments de restructuration financière</i>	53
3.6 <i>Instruments d'aide à la transmission d'entreprises</i>	57
3.7 <i>Instruments pour soutenir les investissements dans l'innovation</i>	60
3.8 <i>Investissement pour l'investissement Green</i>	66
3.9 <i>Instruments de formation, de mise à niveau et d'assistance technique</i>	76

III. Synthèse des outils et mécanismes de financement mis à la disposition du secteur Textile & Habillement Marocain

3.8 Instruments pour l'investissement Green

GREEN INVEST



تمويلكم
TAMWILCOM

Instruments
de
TAMWILCOM

TYPE :

Cofinancement

OBJET DU PROGRAMME :

Crédit à taux avantageux en partenariat avec : Arab Bank, Attijariwafa Bank, Bank of Africa, Banque Populaire, CFG Bank, CIH Bank, Crédit Agricole, Crédit du Maroc, Société Générale.

ENTREPRISES CIBLÉES :

TPE, PME et GE de droit marocain viables et solvables, ne se trouvant pas en situation de liquidation ou redressement judiciaire.

CRITÈRES D'ÉLIGIBILITÉ :

Projets d'énergies renouvelables, efficacité énergétique, dépollution, gestion des déchets, fabrication d'équipements.

MODALITÉS DE FINANCEMENT :

Fonds propres /autofinancement : minimum 20%.

Crédit Moyen Long Terme conjoint :

- Part Green Invest Tamwilcom : maximum 40% plafonné à 10 millions DHS à un taux d'intérêt de 2,5% hors TVA
- Part Banque : Reliquat ; sans que cette part ne soit inférieure à la part Tamwilcom ; taux librement négociable entre la banque et l'entreprise. La part de la banque peut provenir d'autres produits verts.

MODALITÉS DE FINANCEMENT (SUITE) :

- La part de la banque peut également porter sur les aspects non verts du programme d'investissement global, tant que la part Tamwilcom porte sur la composante « verte ».

Durée maximum : 12 ans dont différé en principal <= 4 ans.

Sûretés : Pari-passu entre Tamwilcom et la banque intervenante

L'expertise technique est soit financée par le client sous réserve d'acceptation par la banque et Tamwilcom, soit fournie par d'autres parties prenantes dans le cadre de programmes verts (GEFF, Maroc PME, etc.).

PROCESSUS DE CANDIDATURE ET DE SÉLECTION :

- Préparation du dossier, appréciation de la banque, examen Tamwilcom et accord, montage du contrat de prêt par la banque, déblocage des fonds.

INFORMATIONS PRATIQUES ET CONTACT :

- Zineb Bouanane, Responsable Octrois Corporate, z.bouanane@tamwilcom.ma
- Au niveau des régions, contactez les responsables des centres d'affaires de Tamwilcom (www.tamwilcom.ma)
- Au niveau des banques partenaires, contactez le centre d'affaires.

Maroc PME
Entrepreneuriat Coopération Compétitivité

Instruments
de Maroc
PME*

III. Synthèse des outils et mécanismes de financement mis à la disposition du secteur Textile & Habillement Marocain

3.8 Instruments pour l'investissement Green

TATWIR CROISSANCE VERTE



تمويلكم
TAMWILCOM

Instruments
de
TAMWILCOM

Maroc PME
Entrepreneuriat Croissance Compétitivité

Instruments
de Maroc
PME*

TYPE :

Financement

OBJET DU PROGRAMME :

Offre intégrée pour l'appui à la décarbonation des TPME industrielles

ENTREPRISES CIBLÉES :

TPME industrielles

CRITÈRES D'ÉLIGIBILITÉ :

- Entreprises ayant un CA < 200 millions DH disposant d'un projet durable à déployer durant les 3 prochaines années. Les entreprises peuvent postuler à deux projets au maximum.
- Les secteurs éligibles sont : l'amélioration de l'efficacité énergétique et l'intégration des énergies renouvelables, l'optimisation des procédés de fabrication et des flux de matières, l'innovation et le développement de produits éco-conçus, l'amorçage de filières industrielles vertes.

MODALITÉS DE FINANCEMENT :

Appui à l'investissement vert

- **Prime d'investissement de 40%** du programme d'investissement technologique TTC. Plafonnée à **5 millions DH** TTC pour les PME et **1,5 millions DH** TTC pour les TPE.

Aides remboursables pour les projets d'amorçage de filières industrielles vertes :

- **5% du programme d'investissement** TTC pour les PME, et **10% pour les TPE** pour le financement des besoins en fonds de roulement des projets d'amorçage.

Assistance technique pour tous les projets hors amorçage : plafonnée à **1 million DH TTC** pour les TPME et PME.

Appui à l'innovation/éco conception :

- Prise en charge allant jusqu'à **50% des dépenses** engagées en matière d'innovation et de développement des produits ;
- Plafonnée à **3 millions DH** TTC pour les PME et **2 millions DH** TTC pour les TPE.

PROCESSUS DE CANDIDATURE ET DE SÉLECTION :

- Inscription sur la plateforme <https://www.marocpme.gov.ma>, présélection des candidatures et préparation et dépôt des dossiers au siège de l'agence. Evaluation et sélection des projets.

INFORMATIONS PRATIQUES ET CONTACT :

Mounir Zraïdi, mounir.zraïdi@marocpme.gov.ma

marocpme@marocpme.gov.ma

*Le dépôt et le traitement des candidatures aux programmes Maroc PME destinés au secteur industriel sont momentanément suspendus, dans l'attente d'une nouvelle stratégie du secteur industriel.

III. Synthèse des outils et mécanismes de financement mis à la disposition du secteur Textile & Habillement Marocain

3.8 Instruments pour l'investissement Green

Green Economy Financing Facility (GEFF) II & GEFF III



TYPE :

Prêt ou crédit bail + assistance technique + subvention d'investissement

OBJET DU PROGRAMME :

Offre « guichet unique » pour les investissements verts, en partenariat avec Bank of Africa, CIH Bank, BMCI, BP, Société générale, Crédit du Maroc. Soutien financier de l'UE et du Fond Vert pour le Climat

ENTREPRISES CIBLÉES :

Entreprises marocaines de toute taille

CRITÈRES D'ÉLIGIBILITÉ :

Projets dans les énergies renouvelables, l'efficacité énergétique, les bâtiments durables, l'économie d'eau, l'efficacité de ressources, la gestion durable des terres

MODALITÉS DE FINANCEMENT :

Crédit :

- **Max 250 000 EUR** par projet issu de la liste des équipements éligibles ([Green Technology Selector](#))
- **Max 5 M EUR** pour les projets de modernisation, ENR, etc. avec évaluation technique
- **Max 1 M EUR** pour les projets portés par ESCOs pour le compte de bénéficiaires finaux ;
- **Max 1 M EUR** pour les projets de financement de l'extension de capacité de production et distribution des fournisseurs de technologies vertes

MODALITÉS DE FINANCEMENT (SUITE) :

Subvention :

GEFF II :

- **10%** du crédit éligible HTVA, reversée à l'entreprise après vérification de l'installation de l'équipement ou du projet ;
- **15%** du crédit éligible HTVA pour les projets de co-génération ou tri-génération.
- Pas de subvention aux ESCO ni aux fournisseurs d'équipements verts
- Pas de cumul de subvention

GEFF III :

- **8%** du crédit éligible HTVA, reversée à l'entreprise après vérification de l'installation de l'équipement ou du projet ;
- Assistance technique gratuite par les équipes de la BERD pour l'évaluation et la vérification des projets.

PROCESSUS DE CANDIDATURE ET DE SÉLECTION :

- Télécharger et remplir le [formulaire de demande](#) avant soumission à l'agence bancaire, accompagné des pièces justificatives requises.

INFORMATIONS PRATIQUES ET CONTACT :

Points de contact au niveau des banques :

- Bank of Africa, Asmaa Dinia, adinia@bankofafrica.ma
- Banque Populaire, Dounia Dhaloomal, ddhaloomal@cpm.co.ma
- BMCI, Said Haimer, said.haimer@bnpparibas.com
- Crédit du Maroc, Younes Bargach, younes.bargach@ca-cdm.ma



III. Synthèse des outils et mécanismes de financement mis à la disposition du secteur Textile & Habillement Marocain

3.8 Instruments pour l'investissement Green

TRADE & COMPETITIVENESS PROGRAM

TYPE :

Cofinancement

OBJET DU PROGRAMME :

PME < 499 employés

ENTREPRISES CIBLÉES :

Entreprises en amont ou aval des chaînes de valeur exportatrices : agriculture et industrie

CRITÈRES D'ÉLIGIBILITÉ :

- Projets d'investissement avec amélioration de l'efficacité, la productivité, la valeur ajoutée ou la qualité.
- Efficacité énergétique, énergies renouvelables, réduction des déchets et recyclage, efficacité hydrique, mise à niveau de procédés, innovation.

MODALITÉS DE FINANCEMENT :

- Prêt ou leasing via banque partenaire aux conditions avantageuses (taux bonifié et/ou échéances plus longues et/ou cash back via transformation du taux bonifié); financement du BFR par exemple pour fournisseurs d'équipements verts ;
- Subvention peut être fournie par Tatwir Croissance Verte ;

- Assistance technique gratuite - via équipe dédiée
 - Pour les entreprises : soutien identification et mise en œuvre de projets durables pour plus de compétitivité ;
 - Pour les parties prenantes : formation/activités transverses.
- Garantie de portefeuille pour permettre aux institutions financières marocaines de prendre davantage de risques dans l'octroi de crédits aux PME des secteurs exportateurs ciblés

INFORMATIONS PRATIQUES ET CONTACT :

[Dépliant Trade and Competitiveness Programme](#)

Répresentation de la BEI au Maroc European Investment Bank – Morocco Riad Business Center, Aile sud, Imm. S3 Avenue Attine Hay Riad Rabat Maroc

+212 537565460 / +212 537565393

rabat@eib.org

mena@fs.de



European Bank
for Reconstruction and Development

Instruments
de la BERD



European
Investment Bank

Instruments
de l'EIB

III. Synthèse des outils et mécanismes de financement mis à la disposition du secteur Textile & Habillement Marocain

3.8 Instruments pour l'investissement Green



Banques locales*

Bank of Africa
Instruments de Bank of Africa

CIH BANK
Instruments de CIH Bank

BANQUE POPULAIRE
Instruments de Banque Populaire

BMCI
GROUPE BNP PARIBAS
Instrument de BMCI

TYPE :
Cofinancement

OBJET DU PROGRAMME :
Solution adaptée pour réduire la consommation d'eau et la gestion des eaux usées et leur traitement

ENTREPRISES CIBLÉES :
TPME et ETI de droit marocain

CRITÈRES D'ÉLIGIBILITÉ :
Les entreprises éligibles peuvent opérer dans tous les secteurs d'activités, à l'exception de ceux figurant sur la liste d'exclusion de la BERD.

MODALITÉS DE FINANCEMENT:
Financement (crédit ou leasing) : **max 5 M EUR** par entreprise/groupe
Assistance technique gratuite grâce aux dons de l'UE de la phase d'application à l'évaluation du projet au suivi de sa mise en œuvre ;
Subvention à l'investissement :

- **8% du montant du financement éligible** reçu après réalisation du projet, pour les projets d'atténuation du changement climatique, plafonnée à **400 000 EUR.**

- **15% du montant du financement éligible** reçu après réalisation du projet, pour les projets d'adaptation au changement climatique, plafonnée à **750 000 EUR.**

EXEMPLES DE PROJETS FINANCÉS :

- Construction de stations d'épuration et de traitement des eaux usées
- Recyclage et réutilisation des eaux usées dans les processus industriels
- Économies d'eau dans l'irrigation
- Dessalement

PROCESSUS DE CANDIDATURE ET DE SÉLECTION :
Le formulaire de demande du crédit est rempli par le chargé d'affaires et transmis via demandes-lignes-multilaterales@bankofafrica.ma au Middle Office pour une évaluation de pré-éligibilité. Si le projet est éligible, les autres étapes suivront : implémentation, vérification par un cabinet expert, et enfin octroi de l'incitation financière.

INFORMATIONS PRATIQUES ET CONTACT :
Ibtissam Kahghat, ikaghat@bankofafrica.ma
Siham Khadraoui, skhadraoui@bankofafrica.ma

*Plusieurs produits proposés par les banques locales s'appuient sur les lignes de financement des bailleurs (BERD, Tamwilcom). Les exemples présentés ici ont été choisis à titre illustratif et ne constituent pas une liste exhaustive.

III. Synthèse des outils et mécanismes de financement mis à la disposition du secteur Textile & Habillement Marocain

3.8 Instruments pour l'investissement Green



Banques locales*



TYPE :

Financement dédié à l'efficacité énergétique

OBJET DU PROGRAMME :

Ligne de financement souple ; subvention d'investissement.

ENTREPRISES CIBLÉES :

CRITÈRES D'ÉLIGIBILITÉ :

Efficacité énergétique, développement des énergies durables, équipements permettant de réduire la consommation en énergie, investissements Brownfield ou Greenfield, économies d'eau, gestion des terres, bâtiments certifiés.

MODALITÉS DE FINANCEMENT :

Cap Energie peut couvrir jusqu'à 100% des investissements, avec une durée de financement de 10 à 12 ans.

Financement adapté : prêt bancaire ou leasing

Subvention : **10% pour les projets d'atténuation du changement climatique ; 15% pour les projets d'adaptation au changement climatique** (gestion de l'eau et de protection des sols) et les technologies hautement performantes à faible pénétration du marché.

Assistance technique gratuite par des cabinets experts ;

MODALITÉS DE FINANCEMENT (SUITE) :

Processus d'approbation accéléré pour des projets d'équipement basés sur le sélecteur de technologies vertes de la BERD.

PROCESSUS DE CANDIDATURE ET DE SÉLECTION :

Le formulaire de demande du crédit est rempli par le chargé d'affaires et transmis via demandes-lignes-multilaterales@bankofafrica.ma au Middle Office pour une évaluation de pré-éligibilité. Si le projet est éligible, les autres étapes suivront : implémentation, vérification par un cabinet expert, et enfin octroi de l'incitation financière.

INFORMATIONS PRATIQUES ET CONTACT :

Ibtissam Kahghat, ikaghat@bankofafrica.ma

Siham Khadraoui, skhadraoui@bankofafrica.ma



*Plusieurs produits proposés par les banques locales s'appuient sur les lignes de financement des bailleurs (BERD,, Tamwilcom). Les deux exemples présentés ici ont été choisis à titre illustratif et ne constituent pas une liste exhaustive.

III. Synthèse des outils et mécanismes de financement mis à la disposition du secteur Textile & Habillement Marocain

3.8 Instruments pour l'investissement Green



Banques locales*



TYPE :

Ligne de financement promouvant l'économie circulaire.

OBJET DU PROGRAMME :

Financement d'équipements et/ou la réalisation de projets d'investissements permettant le traitement et la valorisation des déchets non dangereux.

ENTREPRISES CIBLÉES :

TPME et ETI de droit marocain

CRITÈRES D'ÉLIGIBILITÉ :

Les entreprises éligibles peuvent opérer dans tous les secteurs d'activités, à l'exception de ceux figurant sur la liste d'exclusion de la BERD.

MODALITÉS DE FINANCEMENT:

Financement (crédit ou leasing) : **max 5 M EUR** par entreprise/groupe

Assistance technique gratuite grâce aux dons de l'UE de la phase d'application à l'évaluation du projet au suivi de sa mise en œuvre ;

Subvention à l'investissement :

- **8% du montant du financement éligible** reçu après réalisation du projet, pour les projets d'atténuation du changement climatique, plafonnée à **400 000 EUR.**



- **15% du montant du financement éligible** reçu après réalisation du projet, pour les projets d'adaptation au changement climatique, plafonnée à **750 000 EUR.**

EXEMPLES DE PROJETS FINANCÉS :

Projets de la valorisation des matières résiduelles (Recyclage). Exemples : Bacs et camions; Installation de compostage; Equipement de dégazage des décharges ; méthanisation des déchets, etc.

PROCESSUS DE CANDIDATURE ET DE SÉLECTION :

Le formulaire de demande du crédit est rempli par le chargé d'affaires et transmis via demandes-lignes-multilaterales@bankofafrica.ma au Middle Office pour une évaluation de pré-éligibilité. Si le projet est éligible, les autres étapes suivront : implémentation, vérification par un cabinet expert, et enfin octroi de l'incitation financière.

INFORMATIONS PRATIQUES ET CONTACT :

Ibtissam Kahghat, ikaghat@bankofafrica.ma

Siham Khadraoui, skhadraoui@bankofafrica.ma

*Plusieurs produits proposés par les banques locales s'appuient sur les lignes de financement des bailleurs (BERD,, Tamwilcom). Les deux exemples présentés ici ont été choisis à titre illustratif et ne constituent pas une liste exhaustive.

III. Synthèse des outils et mécanismes de financement mis à la disposition du secteur Textile & Habillement Marocain

3.8 Instruments pour l'investissement Green

GREEN DEV



Instruments de
Bank of Africa



Instruments de
CIH Bank



Instruments de
Banque
Populaire



Instrument de
BMCI

TYPE :

Cofinancement

OBJET DU PROGRAMME :

Solution de financement intégrant une subvention et une assistance technique gratuite pour accompagner la transition verte

ENTREPRISES CIBLÉES :

Toute entreprise à plus de 50% de capitaux privés et répondant aux critères d'éligibilité.

CRITÈRES D'ÉLIGIBILITÉ :

Secteurs d'activités : industries de transformation (agro-industrie, textile, automobile, mécanique, etc.) ; industrie minière et BTP ; agriculture ; hôtellerie et construction à usage commerciale.

Projets d'investissements :

- Efficacité énergétique : remplacement d'équipements ; min 20% d'économie ou baisse émissions CO2 (min 20%).
- Energies renouvelables : solaires, biomasse, biogaz ; éolienne de petite taille, hydro de petite taille.
- Economies d'eau : équipements ou technologies permettant de réduire la consommation d'eau et / ou d'améliorer l'utilisation de l'eau (min 20%).

- Réduction des déchets : équipements ou technologies permettant de réduire les déchets et / ou d'améliorer l'utilisation des ressources (min 20%).
- Bâtiments : centres logistiques, bâtiments à usage commercial intégrant des composantes vertes.

MODALITÉS DE FINANCEMENT:

Petits Projets Express :

- Projets consistant en l'acquisition d'équipements préqualifiés intégrés dans la base de données [Green Technology Selector](#).
- Prêt ou leasing ≤ 2.5 millions DHS
- 10% de subventions

Projets intégrés :

- Projets complexes nécessitant une assistance technique et consistant en l'intégration de composantes vertes.
- Prêt ou leasing ≤ 50 millions DHS
- 10% de subvention

L'entreprise peut cumuler plusieurs types de financement Green Dev dans la limite de 50 millions de DHS.

INFORMATIONS PRATIQUES ET CONTACT :

CIH Bank

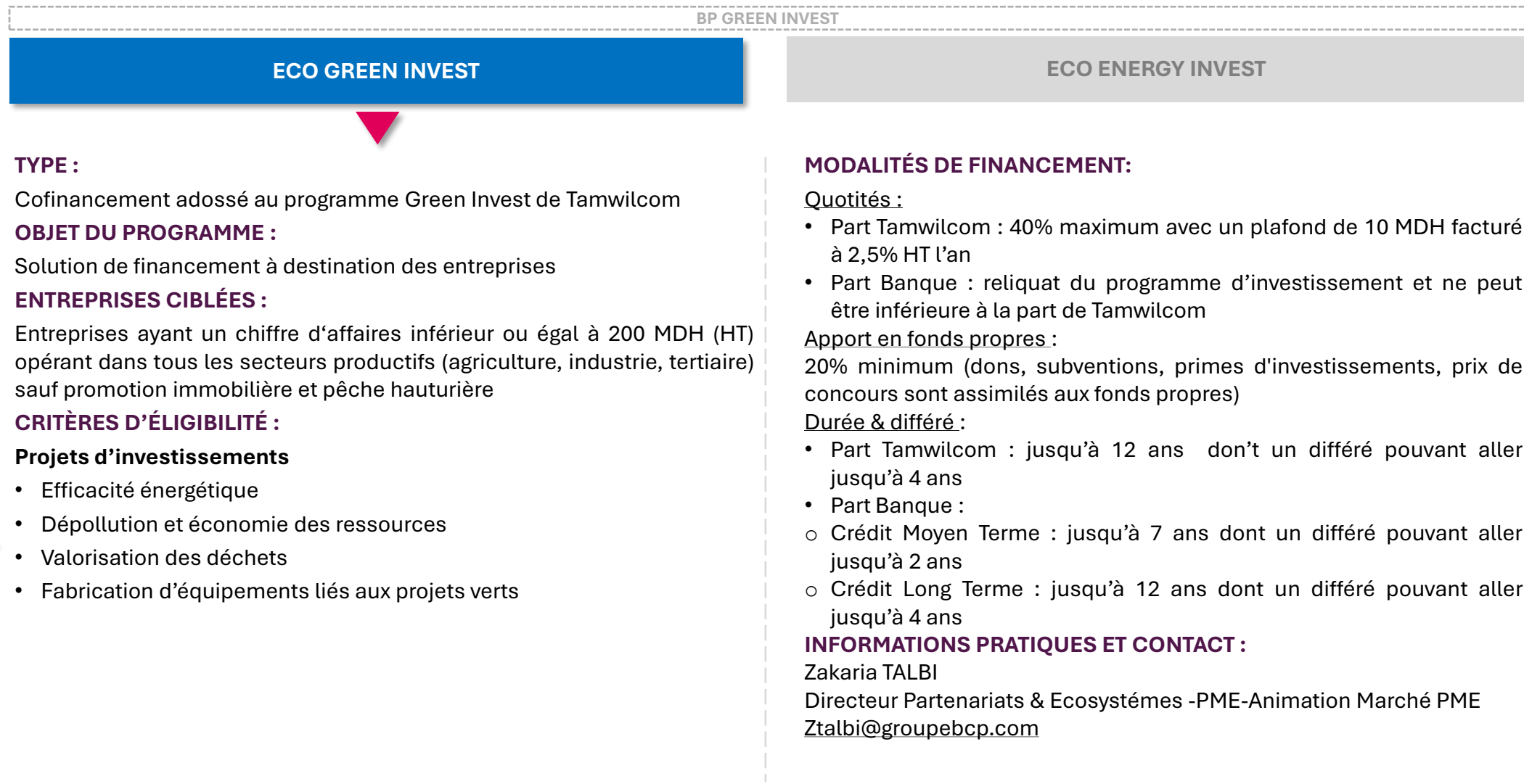
Av. des F.A.R, Avenue Hassan II 187, Casablanca 20000

*Plusieurs produits proposés par les banques locales s'appuient sur les lignes de financement des bailleurs (BERD, Tamwilcom). Les exemples présentés ici ont été choisis à titre illustratif et ne constituent pas une liste exhaustive.

III. Synthèse des outils et mécanismes de financement mis à la disposition du secteur Textile & Habillement Marocain

3.8 Instruments pour l'investissement Green

Banques locales*



BANK OF AFRICA
BMCE GROUP

Instruments de Bank of Africa

CIH BANK

Instruments de CIH Bank

BANQUE POPULAIRE

Instruments de Banque Populaire

BMCI
GROUPE BNP PARIBAS

Instrument de BMCI

*Plusieurs produits proposés par les banques locales s'appuient sur les lignes de financement des bailleurs (BERD, Tamwilcom). Les exemples présentés ici ont été choisis à titre illustratif et ne constituent pas une liste exhaustive.

III. Synthèse des outils et mécanismes de financement mis à la disposition du secteur Textile & Habillement Marocain

3.8 Instruments pour l'investissement Green



Banques locales*

Bank of Africa
BMCE GROUP

Instruments de
Bank of Africa

CIH BANK

Instruments de
CIH Bank

BANQUE POPULAIRE

Instruments de
Banque
Populaire

BMCI
GROUPE BNP PARIBAS

Instrument de
BMCI

TYPE :
Cofinancement adossé au programme Green Invest de Tamwilcom

OBJET DU PROGRAMME :
Solution de financement à destination des entreprises

ENTREPRISES CIBLÉES :
Entreprise avec actionnariat privé supérieur à 50%

CRITÈRES D'ÉLIGIBILITÉ :
Projets d'investissements

- Efficacité énergétique
- Dépollution et économie des ressources
- Valorisation des déchets
- Fabrication d'équipements liés aux projets verts

MODALITÉS DE FINANCEMENT:

Quotités :

- Financement jusqu'à 10MDH par projet et 50MDH par entreprise - Cash-back de 10%
- Apport en fonds propres :
10% minimum en cas d'extension et 20% minimum en cas de creation

Durée & différé :

- Crédit Moyen Terme : jusqu'à 7 ans dont un différé pouvant aller jusqu'à 2 ans
- Crédit Long Terme : jusqu'à 12 ans dont un différé pouvant aller jusqu'à 4 ans

INFORMATIONS PRATIQUES ET CONTACT :
Zakaria TALBI
Directeur Partenariats & Ecosystèmes -PME-Animation Marché PME
Ztalbi@groupebcp.com

*Plusieurs produits proposés par les banques locales s'appuient sur les lignes de financement des bailleurs (BERD, Tamwilcom). Les exemples présentés ici ont été choisis à titre illustratif et ne constituent pas une liste exhaustive.

III. Synthèse des outils et mécanismes de financement mis à la disposition du secteur Textile & Habillement Marocain

3.8 Instruments pour l'investissement Green

SUSTAINABILITY LINKED LOAN (SLL)

TYPE :

Crédit d'investissement dont le taux d'intérêt est indexé sur l'atteinte d'objectifs extra-financiers ESG

OBJET DU PROGRAMME :

PME < 499 employés

ENTREPRISES CIBLÉES :

Tout secteur à l'exception des secteurs exclus par la BMCI

CRITÈRES D'ÉLIGIBILITÉ :

- Financement investissement et Crédit Bail
- Tous types de financements amortissables sur plus de 2 ans
- Intégration de KPIs ESG

MODALITÉS DE FINANCEMENT :

- La banque et le client conviennent de 2 à 3 KPIs ESG (ex: émissions de GES, consommation d'eau, représentation des femmes dans la gouvernance, etc...) et de trajectoires pour ces KPIs qui seront intégrés comme covenants dans la documentation du prêt.
- La banque accorde une bonification du taux d'intérêt si atteinte des objectifs: le client devra adresser chaque année, au plus tard dans les 90 jours suivant la date d'anniversaire du prêt, une attestation d'atteinte des objectifs.

- L'attestation doit être certifiée par un organisme tiers indépendant (CAC, Expert-Comptable, Cabinet de conseil ou agence de notation externe).
- La bonification peut être effective soit au tirage du crédit ou, à partir de l'échéance suivant la date de réception de la notification et pour une durée maximale de 12 mois et au plus tard jusqu'à la prochaine Date d'Anniversaire du prêt

INFORMATIONS PRATIQUES ET CONTACT :

Said Haimer

said.haimer@bnpparibas.com



*Plusieurs produits proposés par les banques locales s'appuient sur les lignes de financement des bailleurs (BERD, Tamwilcom). Les deux exemples présentés ici ont été choisis à titre illustratif et ne constituent pas une liste exhaustive.

SOMMAIRE

I. Contexte et objectifs du projet	2
II. Plan du guide	6
III. Guide des outils et mécanismes de financement mis à disposition du secteur Textile & Habillement Marocain	11
3.1 <i>Instruments de financement de l'amorçage et de la création</i>	11
3.2 <i>Instruments de financement de l'exploitation / BFR</i>	18
3.3 <i>Instruments de financement de l'investissement et du développement</i>	31
3.4 <i>Instruments de soutien à l'exportation</i>	43
3.5 <i>Instruments de restructuration financière</i>	53
3.6 <i>Instruments d'aide à la transmission d'entreprises</i>	57
3.7 <i>Instruments pour soutenir les investissements dans l'innovation</i>	60
3.8 <i>Investissement pour l'investissement Green</i>	66
3.9 <i>Instruments de formation, de mise à niveau et d'assistance technique</i>	76

III. Synthèse des outils et mécanismes de financement mis à la disposition du secteur Textile & Habillement Marocain

3.9 Instruments de formation, de mise à niveau et d'assistance technique

ACCOMPAGNEMENT INMAA TEXTILE



TYPE :

Financement

OBJET DU PROGRAMME :

Aider les entreprises textiles dans leur transformation opérationnelle, via la méthode Lean, pour améliorer leur compétitivité.

Programme structuré d'un an, alliant formation et déploiement sur site.

ENTREPRISES CIBLÉES :

Entreprises du secteur textile (fabrication, assemblage, process).

Désireuses d'intégrer une promotion INMAA, avec engagement à appliquer les méthodes Lean sur leurs lignes de production.

CRITÈRES D'ÉLIGIBILITÉ :

- Être une entreprise textile (cas réels de fabrication impliqués).
- Capacité à mettre en œuvre les méthodes Lean in situ via la formation.
- Taille de l'entreprise déterminant le niveau de subvention de l'État.

MODALITÉS DE FINANCEMENT :

- Subvention de l'État: couvre 70 % à 90 % du coût de l'accompagnement selon la taille de l'entreprise. Le reste est à la charge de l'entreprise.

PROCESSUS DE CANDIDATURE ET DE SÉLECTION :

- Contacter INMAA pour rejoindre une promotion.
- Inscription au programme :
 - Engagement à déployer les méthodes Lean sur site.
 - Participation aux modules pratiques (Lean, observations, outils, process standardisés)

INFORMATIONS PRATIQUES ET CONTACT :

Adresse: Parc Industriel CFCIM d'Ouled Salah, Casablanca 27182

Tel: + 212 660 149 291

Site web: www.inmaamaroc.ma

Email: info@inmaamaroc.ma



III. Synthèse des outils et mécanismes de financement mis à la disposition du secteur Textile & Habillement Marocain

3.9 Instruments de formation, de mise à niveau et d'assistance technique

ASSISTANCE TECHNIQUE DU CTTH



inmaa

Instruments
de
INMAA



ctth

Instruments
du CTTH

TYPE :

Financement

OBJET DU PROGRAMME :

Le CTTH propose des services pour aider les entreprises à gagner en performance, productivité et qualité.

ENTREPRISES CIBLÉES :

- Entreprises du secteur textile-habillement au Maroc.
- Toutes tailles confondues, notamment celles souhaitant améliorer leur compétitivité ou se conformer aux normes internationales.

CRITÈRES D'ÉLIGIBILITÉ :

- Entreprises textiles-habillement.
- Acteurs cherchant à optimiser l'organisation interne et les processus techniques.

MODALITÉS DE FINANCEMENT :

- Service payant, basé sur des prestations techniques sur mesure.
- Aucun financement direct, subvention, ou co-financement.
- Le centre propose également des formations avec accompagnement au dépôt de dossiers de remboursement auprès d'organismes publics de financement.

PROCESSUS DE CANDIDATURE ET DE SÉLECTION :

- Contact initial par e-mail ou téléphone.
- Diagnostic ou demande formelle pour définir les besoins spécifiques.
- Élaboration d'un devis personnalisé.

INFORMATIONS PRATIQUES ET CONTACT :

Adresse: Complexe des centres techniques, Bd Abdelmalek Essaadi, Sidi Maârouf, 20280 Casablanca, Maroc

Tel: +212 661 752 878 / +212 522 975 693 / +212 522 973 995

Site web: www.ctth.ma

E-mail: info@ctth.ma

III. Synthèse des outils et mécanismes de financement mis à la disposition du secteur Textile & Habillement Marocain

3.9 Instruments de formation, de mise à niveau et d'assistance technique

ETUDES INDIVIDUELLES (EXTERNE ET INTERNE)



TYPE :

Accompagnement

OBJET DU PROGRAMME :

- Diagnostic stratégique interne/externe de l'entreprise.
- Étude d'ingénierie de formation pour définir les besoins en formation et un plan adapté.
- Peut être réalisée en externe (cabinet conseil) ou en interne (prise en charge par l'entreprise).

ENTREPRISES CIBLÉES :

Entreprises opérant dans le secteur textile-habillement et cuir au Maroc.

CRITÈRES D'ÉLIGIBILITÉ :

Avoir une attestation d'accès aux CSF (Contrats Spéciaux de Formation), valable pour l'année en cours.

MODALITÉS DE FINANCEMENT :

Études externes (réalisées par cabinet):

- **70 %** de financement du coût HT, plafonné à **100 000 DH HT**
- **80 %** si l'ingénierie de formation découle d'un diagnostic stratégique financé par le GIAC



ETUDES SECTORIELLES

MODALITÉS DE FINANCEMENT (SUITE) :

Études internes:

- Souvent un montant forfaitaire.
- Tiers payant possible: le remboursement peut être versé directement au cabinet si celui-ci est qualifié et l'entreprise en fait la demande.

PROCESSUS DE CANDIDATURE ET DE SÉLECTION :

- Obtenir attestation d'accès aux CSF
- Remplir demande de financement avec formulaires sur le site web
- Soumettre avant-projet en 3 exemplaires physiques et version électronique
- GIAC examine, puis si accepté : intervention du cabinet → rapport final → dossier de remboursement (factures, attestations, relevés bancaires...)

INFORMATIONS PRATIQUES ET CONTACT :

Adresse : N°11, 1er étage, Ain Choq, Hay Moulay Abdellah, Rue 212, Casablanca

Tel: [05-20-11-69-17](tel:05-20-11-69-17) / [05-22-50-64-99](tel:05-22-50-64-99)

Site web: www.giac-tc.ma

E-mail: giactc@giac-tc.ma

III. Synthèse des outils et mécanismes de financement mis à la disposition du secteur Textile & Habillement Marocain

3.9 Instruments de formation, de mise à niveau et d'assistance technique

ETUDES INDIVIDUELLES (EXTERNE ET INTERNE)



TYPE :

Financement

OBJET DU PROGRAMME :

- Réalisation d'actions d'ingénierie sectorielle menées par un cabinet conseil, structurées en quatre phases:
- Cahier des charges et plan de qualité
- Analyse et recommandations
- Stratégie et plan opérationnalisation + répertoire des métiers
- Rapport final

ENTREPRISES CIBLÉES :

Associations ou branches professionnelles (via OdB – Observatoire des Branches) œuvrant dans les secteurs représentés par le GIAC Textile & Cuir.

CRITÈRES D'ÉLIGIBILITÉ :

- L'action doit être initiée par une association ou branche professionnelle, non par une entreprise individuelle.
- Le cabinet intervenant doit avoir le label de qualification délivré par le Département de la Formation Professionnelle, en cours de validité et habilité au tiers-payant.



Instruments de l'OFPPT

ETUDES SECTORIELLES

MODALITÉS DE FINANCEMENT :

- Financement à **100 % du coût H.T.**, jusqu'à plafonné à **1 MDH** par étude
- Versement par tranches, correspondant aux 4 phases validées, après approbation de chaque livrable par le Comité de pilotage

PROCESSUS DE CANDIDATURE ET DE SÉLECTION :

- Identification des besoins et budget prévisionnel par le GIAC et l'OdB, puis présentation au CCCSF
- Consultation et réception d'offres: appel d'offres sur TDR validés par l'OdB, avec au moins 5 propositions
- Sélection et contractualisation: choix du cabinet par le CCCSF, signature d'un contrat tripartite (GIAC, association, cabinet)
- Suivi et validation: supervision des livrables par le Comité de pilotage
- Remboursement: constitution du dossier à soumettre au CCCSF

INFORMATIONS PRATIQUES ET CONTACT :

Adresse : N°11, 1er étage, Ain choq, hay Moulay Abdellah, Rue 212, Casablanca

Tel: 05-20-11-69-17 / 05-22-50-64-99

Site web: www.giac-tc.ma

E-mail: giactc@giac-tc.ma

III. Synthèse des outils et mécanismes de financement mis à la disposition du secteur Textile & Habillement Marocain

3.9 Instruments de formation, de mise à niveau et d'assistance technique

CONTRAT SPÉCIAUX DE FORMATION



Instruments
de GIAC
Textile & Cuir

TYPE :

Financement

OBJET DU PROGRAMME :

- Financer des actions de formation planifiée (plan annuel de formation) ou non planifiée (ponctuelle), ainsi que des actions d'alphabétisation fonctionnelle pour les salariés.
- L'objectif est de développer les compétences des salariés, favoriser leur progression professionnelle et renforcer la compétitivité des entreprises

ENTREPRISES CIBLÉES :

Visent principalement les PME/PMI, mais systématiquement ouvertes à toutes les entreprises répondant aux critères demandés.

CRITÈRES D'ÉLIGIBILITÉ :

Employeurs assujettis à la TFP (Taxe de Formation Professionnelle), en régularité vis-à-vis de la CNSS pour l'année concernée.

MODALITÉS DE FINANCEMENT :

- Formation Planifiée (FP): **70%** du Coût Retenu
- Formation Non Planifiée (FNP): **40%** Du Coût Retenu
- Alphabétisation Fonctionnelle (Alpha): **80%** du Coût Retenu qui est plafonné à **3000 DHS** par personne alphabétisée
- Formation Planifiée (FP) en interne: **70%** du Coût Retenu à raison de **800 DHS/jour**
- Formation Non Planifiée (FNP) en interne: **40%** du Coût Retenu à raison de **800 DHS/jour**

PROCESSUS DE CANDIDATURE ET DE SÉLECTION :

- Accès au système : dépôt d'un dossier administratif pour obtenir une attestation d'accès au dispositif CSF.
- Demande de financement : dépôt d'un dossier technique pour financer des formations planifiées (FP), non planifiées (FNP) ou d'alphabétisation fonctionnelle (Alpha).
- Demande de remboursement : dépôt d'un dossier financier permettant d'obtenir un ordre de virement une fois les formations réalisées.

INFORMATIONS PRATIQUES ET CONTACT :

Adresse: Intersection Route nationale n°11 et Route BO 50, BP 40207 / 20 270 Route Nouaceur, Sidi Maârouf – Casablanca

Tel: +212 (05) 22 63 44 44

E-mail: contact@ofppt.ma

Sit web: www.ofppt.ma



Instruments
de l'OFPPT

III. Synthèse des outils et mécanismes de financement mis à la disposition du secteur Textile & Habillement Marocain

3.9 Instruments de formation, de mise à niveau et d'assistance technique

CORPORATE SECTOR ADVISORY (CSA)

PROGRAMME WOMEN IN BUSINESS

PROGRAMME YOUTH IN BUSINESS

CONSEIL AUX PETITES ENTREPRISES



TYPE :

Financement

OBJET DU PROGRAMME :

- Préparer votre entreprise au financement: Assister les entreprises pour les aider à vérifier et à renforcer leurs capacités en vue d'un financement.
- Améliorer votre entreprise: Encourager l'adoption des meilleures pratiques internationales, stimuler l'innovation et l'efficacité, et promouvoir le transfert de compétences et de connaissances.
- Renforcer l'environnement des affaires: Favoriser un environnement commercial propice en facilitant la collaboration public-privé.

ENTREPRISES CIBLÉES :

Entreprises du secteur privé dans divers secteurs, y compris l'alimentation et l'agroalimentaire, la fabrication et les services, les ressources naturelles, l'immobilier, et les télécommunications, les médias et la technologie.

CRITÈRES D'ÉLIGIBILITÉ :

- Exploitation dans les pays d'opération de l'EBRD.
- Être entreprise privée, ou entité publique impliquée dans la vignette institutionnelle.
- Présence active dans les secteurs ciblés : listés ci-dessus.
- Avoir besoin d'ici & maintenant d'un soutien en financement, gouvernance, performance ou régulation.

MODALITÉS DE FINANCEMENT :

- Financement par BERD ou donateurs pour couvrir une partie des coûts consultatifs: coût réduit pour l'entreprise.
- Co-financement possible: réduction des coûts typiques associés au financement de l'EBRD, notamment pour les investissements innovants ou peu desservis.
- Programmes spécifiques: exemple "Trade and Competitiveness Programme" (Égypte, Jordanie, Maroc, Tunisie) incluant des subventions, financements et conseil.

PROCESSUS DE CANDIDATURE ET DE SÉLECTION :

- Prise de contact via le site ou liste de contacts du département Corporate Sector Advisory.
- Identification des besoins: diagnostic & priorités.
- Négociation du plan: étendue, durée, livrables.
- Signature de l'accord avec couverture (partielle) des coûts conseil.
- Exécution: conseils, workshops, assistance technique.
- Évaluation: bilan de l'impact à la fin.

INFORMATIONS PRATIQUES ET CONTACT :

Adresse: Immeuble Zevaco, 46, Route d'Azemmour, Lotissement El Fath, lot 4, 20230 Casablanca, Morocco
Tel: +212 (0) 522 64 91 50
Site web: www.ebrd.com

III. Synthèse des outils et mécanismes de financement mis à la disposition du secteur Textile & Habillement Marocain

3.9 Instruments de formation, de mise à niveau et d'assistance technique

CORPORATE SECTOR
ADVISORY (CSA)

PROGRAMME WOMEN IN
BUSINESS

PROGRAMME YOUTH IN
BUSINESS

CONSEIL AUX PETITES
ENTREPRISES



TYPE :

Financement

OBJET DU PROGRAMME :

Soutenir les PME (MSMEs) dirigées ou détenues majoritairement par des femmes, en leur ouvrant l'accès à:

- Crédits d'investissement et de fonds de roulement
- Conseil & formation (networking, mentorat, formation, e-learning...)

ENTREPRISES CIBLÉES :

PME dirigées ou détenues par des femmes (structure locale, privé)

CRITÈRES D'ÉLIGIBILITÉ :

- Gestion & propriété : femme sous 35 ans, détenant la majorité du capital ou la direction opérationnelle totale.
- Effectif & taille : PME ≤ **250 employés**, CA ≤ **€50 M**, bilan ≤ **€43 M**
- Secteur : exclut banques/finance, militaire, jeux d'argent, tabac



MODALITÉS DE FINANCEMENT :

- Lignes de crédit aux banques partenaires (PFI): destinées au refinancement des prêts aux entrepreneurs
- Couverture du risque (first-loss): BERD assume les pertes initiales pour inciter les banques à prêter dans de meilleures conditions
- Assistance technique: renforcement des capacités internes des banques, adaptation produits, sensibilisation au genre

PROCESSUS DE CANDIDATURE ET DE SÉLECTION :

- Vérifiez que votre entreprise répond aux critères d'éligibilité.
- Identifiez une banque partenaire locale (EBRD agit à travers ces banques).
- Présentez votre projet directement à cette banque.
- La banque évalue votre dossier, l'accord se fait avec le soutien BERD.
- Pour plus d'informations ou pour être orientée vers une banque, contactez le Resident Office BERD du pays concerné

INFORMATIONS PRATIQUES ET CONTACT :

Adresse: Immeuble Zevaco, 46, Route d'Azemmour, Lotissement El Fath, lot 4, 20230 Casablanca, Morocco

Tel: +212 (0) 522 64 91 50

Site web: www.ebrd.com

III. Synthèse des outils et mécanismes de financement mis à la disposition du secteur Textile & Habillement Marocain

3.9 Instruments de formation, de mise à niveau et d'assistance technique

CORPORATE SECTOR
ADVISORY (CSA)

PROGRAMME WOMEN IN
BUSINESS

PROGRAMME YOUTH IN
BUSINESS

CONSEIL AUX PETITES
ENTREPRISES



TYPE :

Financement

OBJET DU PROGRAMME :

Accompagner les micro, petites et moyennes entreprises (MPME) détenues ou gérées par de jeunes entrepreneurs à accéder à des services financiers et non financiers.

ENTREPRISES CIBLÉES :

MPME dirigées par des jeunes

CRITÈRES D'ÉLIGIBILITÉ :

- Les dirigeants de MPME doivent être âgés de moins de 35 ans et détenir la responsabilité globale de la gestion et/ou la majorité du capital d'une entreprise privée et locale.
- L'entreprise doit avoir moins de 250 salariés et un CA annuel < 50 millions d'euros et un bilan < 43 millions d'euros.



MODALITÉS DE FINANCEMENT :

Services financiers à destination des institutions financières :

- Prêts
- Mécanisme de rehaussement de crédit
- Assistance technique aux banques partenaires

Services non financiers pour les jeunes MPME :

- Événements de réseautage
- Séminaires
- Apprentissage en ligne
- Mentorat
- Formations et ateliers
- Services de conseil

INFORMATIONS PRATIQUES ET CONTACT :

Adresse: Immeuble Zevaco, 46, Route d'Azemmour, Lotissement El Fath, lot 4, 20230 Casablanca, Morocco
Tel: +212 (0) 522 64 91 50
Site web: www.ebrd.com

III. Synthèse des outils et mécanismes de financement mis à la disposition du secteur Textile & Habillement Marocain

3.9 Instruments de formation, de mise à niveau et d'assistance technique

CORPORATE SECTOR ADVISORY (CSA)

PROGRAMME WOMEN IN BUSINESS

PROGRAMME YOUTH IN BUSINESS

CONSEIL AUX PETITES ENTREPRISES



TYPE :

Co-financement

OBJET DU PROGRAMME :

- Fournir des conseils professionnels (étude de marché, stratégie, gestion, qualité, digitalisation, efficacité énergétique, gestion financière, opérationnel, environnement...)
- Appui via un réseau de consultants locaux et experts internationaux, afin de renforcer la compétitivité et l'innovation des micro-, petites et moyennes entreprises (MSMEs), durant une période typique de **4 à 6 mois**.

ENTREPRISES CIBLÉES :

- Micro, petites et moyennes entreprises (MSMEs) dans les pays d'intervention de la BERD (Maroc).
- Entreprises privées, détenues par des résidents locaux, avec des activités opérationnelles depuis plus de **2 ans**.

CRITÈRES D'ÉLIGIBILITÉ :

- Chiffre d'affaires annuel $\leq 50 \text{ M €}$ ou bilan $\leq 43 \text{ M €}$, et généralement **moins de 250 salariés**.
- Secteurs exclus: production ou services militaires, tabac, jeux de hasard / gambling
- Respect de l'intégrité : pas de procédures judiciaires en cours ou antérieures susceptibles de compromettre le projet

MODALITÉS DE FINANCEMENT :

- Financement partiel du coût du conseil grâce à des fonds de donateurs (subventions ou coopérations internationales).
- L'entreprise couvre une part du coût (et les taxes applicables) selon le modèle cofinancé de la BERD.

PROCESSUS DE CANDIDATURE ET DE SÉLECTION :

- Prendre contact avec le bureau local EBRD de votre pays (Maroc).
- Le bureau local fournit le formulaire de demande, les critères précis et le calendrier d'intervention
- Suivi ensuite du projet-conseil (sélection du consultant, diagnostic, mise en œuvre, suivi post-mission)

INFORMATIONS PRATIQUES ET CONTACT :

Adresse: Immeuble Zevaco, 46, Route d'Azemmour, Lotissement El Fath, lot 4, 20230 Casablanca, Morocco

Tel: +212 (0) 522 64 91 50

Site web: www.ebrd.com



III. Synthèse des outils et mécanismes de financement mis à la disposition du secteur Textile & Habillement Marocain

3.9 Instruments de formation, de mise à niveau et d'assistance technique

MOWAKABA



TYPE :

Financement

OBJET DU PROGRAMME :

Un programme de transformation globale des TPME via :

- Expertise technique & assistance (ex. excellence opérationnelle, digitalisation...)
- Transformation digitale (audit, SI, e-commerce...)
- Soutien à la créativité et au co-développement
- Accélération des jeunes entreprises innovantes

ENTREPRISES CIBLÉES :

TPME industrielles et de services, y compris TPE et PME.

CRITÈRES D'ÉLIGIBILITÉ :

- Chiffre d'affaires annuel entre **10** et **200 MDH**
- Secteurs : toutes activités industrielles liées à l'industrie (manufacture, transformation, etc.)



MODALITÉS DE FINANCEMENT :

Subvention / prise en charge du coût des prestations:

- Jusqu'à **80 %** pour les PME
- Jusqu'à **90 %** pour les TPE Les prestations éligibles incluent diagnostic, conseils, digitalisation, lean, certifications, etc.
- Lancement du dispositif via appels à projets ouverts.

PROCESSUS DE CANDIDATURE ET DE SÉLECTION :

- Suivre un appel à projets lancé par Maroc PME
- Consulter la Plateforme de Transfert de Compétences (PTC) regroupant +600 experts
- Soumettre un dossier via Maroc PME (plate-forme dédiée)
- Attente de validation et lancement de l'intervention par experts
- Mise en œuvre de l'accompagnement selon le plan validé

INFORMATIONS PRATIQUES ET CONTACT :

Adresse : 3 Avenue Annakhil 457 Lot 11 Parcelle N° 3, Rabat 10000

Tel : 080-2000005

Site web: www.marocpme.gov.ma

E-mail: marocpme@marocpme.gov.ma

III. Synthèse des outils et mécanismes de financement mis à la disposition du secteur Textile & Habillement Marocain

3.9 Instruments de formation, de mise à niveau et d'assistance technique - Green

FORMATION ÉNERGIES RENOUVELABLES



Instruments
Cluster ENR



Instruments
d'IMANOR



Instruments
d'AMEE

TYPE :

Formation

OBJET DU PROGRAMME :

L'objectif du Cluster ENR est de mettre en réseau les différents acteurs de la filière énergies renouvelables et d'accompagner le secteur privé pour l'adoption des énergies renouvelables (EnR), l'efficacité énergétique (EE) et les technologies vertes.

ENTREPRISES CIBLÉES :

Toutes les entreprises du secteur privé

CRITÈRES D'ÉLIGIBILITÉ :

- Entreprises du secteur privé souhaitant mettre adopter des énergies renouvelables et les technologies vertes
- Institutions, centres de recherche, etc.

MODALITÉS DE FINANCEMENT :

Possibilité de formations gratuites ou subventionnées

Exemples de formations

- Mesurer les émissions GES en entreprise : bilan carbone
- Solaire photovoltaïque : dimensionnement d'installations photovoltaïques on-grid et off-grid ; Formation pratique aux logiciels PV syst / Elecalc / Archelios.
- Procédés industriels : Intégration de l'efficacité énergétique et énergies renouvelables (biomasse...).
- Efficacité énergétique : Système de management de l'énergie selon la norme ISO 50001 : 2018

INFORMATIONS PRATIQUES ET CONTACT :

Houda Bouchara

h.bouchara@clusterenr.ma

III. Synthèse des outils et mécanismes de financement mis à la disposition du secteur Textile & Habillement Marocain

3.9 Instruments de formation, de mise à niveau et d'assistance technique - Green

FORMATION DÉCARBONATION



Instruments
Cluster ENR



Instruments
d'IMANOR



Instruments
d'AMEE

TYPE :

Formation

OBJET DU PROGRAMME :

Afin d'assurer que les entreprises suivent une démarche de décarbonation conforme aux normes et méthodologies internationales, la Fondation Mohammed VI pour la Protection de l'Environnement et l'IMANOR proposent différents modules de formation sur le calcul des émissions GES et la méthode Bilan Carbone®.

ENTREPRISES CIBLÉES :

Secteur privé

CRITÈRES D'ÉLIGIBILITÉ :

Entreprises et experts en bilan carbone

MODALITÉS DE FINANCEMENT :

Possibilité de formations gratuites ou subventionnées

Exemples de formations

- Formations à la décarbonation destinée aux entreprises et aux experts en bilan carbone.
- Formations eLearning : la Fondation Mohammed VI pour la Protection de l'Environnement, en partenariat avec l'Association pour la Transition Bas Carbone (ABC) en France, a élaboré une série de vidéos de sensibilisation pour aider les entreprises à comprendre les fondamentaux de la comptabilité carbone. Pour y accéder : <https://www.bilancarbonemaroc.org/e-learning>
- Autres formations : L'IMANOR offre aux entreprises marocaines des formations adaptées à leurs besoins afin de les aider à comprendre et à s'appropriier les normes et référentiels nécessaires pour renforcer leur compétitivité et améliorer leur performance.

INFORMATIONS PRATIQUES ET CONTACT :

Formulaire d'inscription : centreinternationalhassan2@fm6e.org

[Catalogue IMANOR](#)

III. Synthèse des outils et mécanismes de financement mis à la disposition du secteur Textile & Habillement Marocain

3.9 Instruments de formation, de mise à niveau et d'assistance technique - Green

FORMATION EFFICACITÉ ÉNERGÉTIQUE



Instruments
Cluster ENR



Instruments
d'IMANOR



Agence Marocaine
pour l'Efficacité Énergétique

Instruments
d'AMEE

TYPE :

Formation

OBJET DU PROGRAMME :

L'Agence Marocaine de l'Efficacité Énergétique (AMEE) offre aussi bien des formations courtes, permettant aux bénéficiaires d'acquérir des connaissances pour la mise en place de projets d'efficacité énergétique ou énergies renouvelables, que des formations de formateurs visant une montée en capacités et un transfert de savoir-faire.

ENTREPRISES CIBLÉES :

Secteur privé

CRITÈRES D'ÉLIGIBILITÉ :

Entreprises et professionnels des énergies renouvelables

MODALITÉS DE FINANCEMENT :

Possibilité de formations gratuites ou subventionnées

Exemples de formations

Industrie :

- Efficacité énergétique dans l'industrie
- Audit énergétique dans l'industrie – ISO 50002
- Système de management énergétique – ISO 50001

Bâtiment :

- Efficacité énergétique dans le bâtiment - RTCM (Règlementation Thermique de Construction au Maroc)
- Contrôle des performances énergétiques des bâtiments - logiciel BINAYATE
- Solaire photovoltaïque intégré au bâtiment - Cas des toitures solaires photovoltaïques
- Audit énergétique dans le tertiaire - ISO 50002

Transport :

- Efficacité énergétique dans le transport - Cas de l'écoconduite
- Audit énergétique des flottes de transport

Agriculture :

- Efficacité énergétique dans l'agriculture- Cas du pompage solaire

INFORMATIONS PRATIQUES ET CONTACT

Amine Ahmarras, a.ahmarras@amee.ma